

Mako[®] Total Knee

Robotic-arm assisted system

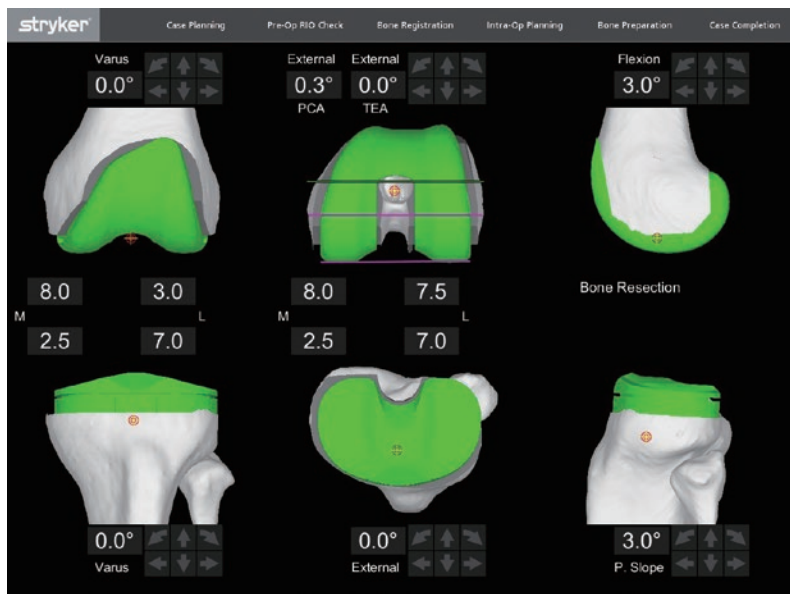


**Transform Orthopaedics
with Mako[®] Today**

術中計測による靭帯バランスを考慮したプラン調整

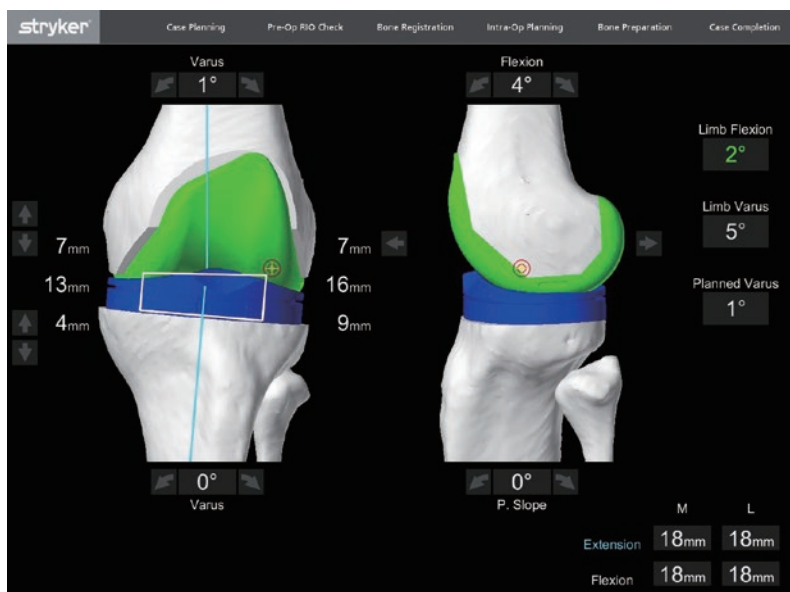
高度な術前計画 : Enhanced Planning

Mako® Total Knee では3つの面 (Coronal、Transverse、Sagittal) および、2つの解剖学的ランドマーク (TEA、PCA) と機能軸を考慮した3Dプランニングを行います。



術中バランス調整 : Dynamic joint balancing

Mako® Total Knee では術中に患者の靭帯バランス、屈曲伸展ギャップ、アライメントを評価して、骨切り前に術前計画を調整できます。

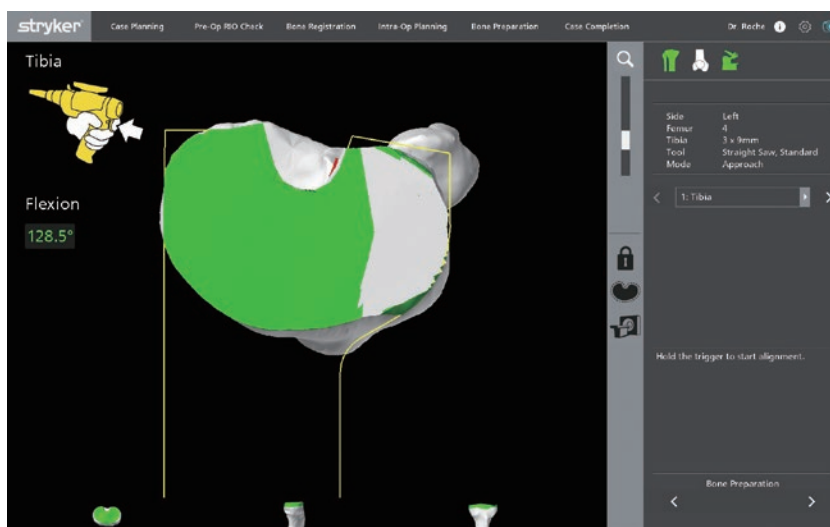
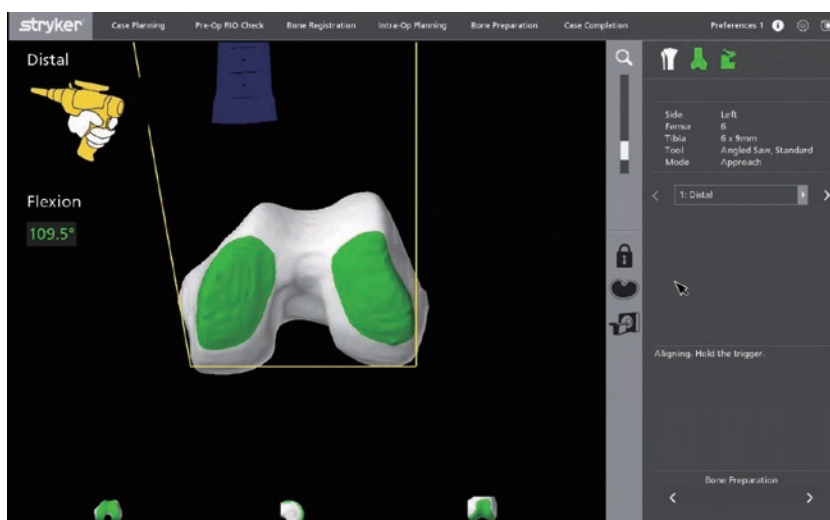


カッティングガイド不要の骨切り

ロボティックアーム支援による骨切り： Robotic-arm assisted bone preparation

Mako® Total Knee では脛骨および大腿骨の骨切りの際に、術者のボーンソー操作をロボティックアームにより支援します。ハンドピースを取り付けたロボティックアームがボーンソーをプランしたカット面に導き、プラン外の部位には行かないように制御することにより PCL や膝窩動脈といった重要な部分を保護しつつ骨切りを行えます。

ロボティックアームによりカッティングガイドが不要になり、器械点数を削減できます。また、カッティングガイドのスリットを通して骨切りをする必要がなく、専用のブレードを用いた骨切りを行います。



対応インプラント：Triathlon Total Knee System

Mako® Total Knee

仕様

ガイダンスモジュール



ロボティックアーム



カメラスタンド



寸法 (収納時)	78.74 × 68.58 × 160.02 (幅×奥行×高さ) (cm)	60.96 × 88.90 × 142.24 (幅×奥行×高さ) (cm)	106.68 × 68.58 × 200.66 (幅×奥行×高さ) (cm)
寸法 (使用時)	78.74 × 68.58 × 160.02 (幅×奥行×高さ) (cm)	88.90 × 124.46 × 142.24 (幅×奥行×高さ) (cm)	142.24 × 68.58 × 200.66 (幅×奥行×高さ) (cm)
重量	51.7 (kg)	394 (kg)	86.2 (kg)
電源	ロボティックアームから供給	100V、1150W	ロボティックアームから供給

医療機器承認番号	販売名
22900BZX00325000	Mako システム
231AFBZX00039000	M I C S サジタルブレード
21900BZY00042000	トライアスロン人工膝関節システム

Japan

この印刷物はstryker社の製品を掲載しています。全てのstryker社製品は、ご使用前にその添付文書・製品ラベル・取扱説明書をご参照ください。この印刷物に掲載されております仕様・形状は改良等の理由により、予告なしに変更されることがあります。stryker社製品についてご不明な点がございましたら、弊社までお問合せください。

Literature Number: LN1-28
YN/MI 0.5m 05/19

Copyright © 2019 Stryker
Printed in Japan

製造販売業者
日本stryker株式会社
112-0004 東京都文京区後楽2-6-1 飯田橋ファーストタワー
P 03 6894 0000

www.stryker.co.jp

医療従事者向けサイト: Stryker medical professional site
www.stryker.co.jp/mp2/