

# 1688AIM (Advanced Imaging Modalities) 4K platform Standardization without the limits

Introducing the **future of visualization**

## 4K サージカルディスプレイ

- 1688 4Kの鮮明な画像がリアルタイムに表示可能
- 高解像度 / 高輝度 4K パネル
- 軽量かつスマートなデザイン

## 1688AIM 4K カメラ

- ネイティブ 4K (3,840×2,160)
- コンパクトで軽量のカメラヘッド
- カメラヘッドボタンを自由にカスタマイズし、操作が可能

## ニューモクリア気腹装置

- ヒーティング / 加湿 / 排煙を行う一体型チューブセット
- 6つの送気モード
- オールイン One 気腹装置

## L11 光源装置

- オートライト
- ホワイトリング
- IRIS

## プリンター

- 4K 又は HD での印刷

## Advanced Imaging Modalities

- SPY 蛍光イメージングによる血流や組織構造の 4K のリアルタイムな視覚化

## SPY-PHI

- SPY 蛍光イメージング携帯型ハンドヘルド撮像装置
- コンパクトで軽量
- 高解像度で広い術野

## 1688AIM 4K カメラコンソール

- 4K 高解像度のデータ処理も可能な強力な CCU
- 直感的な操作が可能なユーザーインターフェース

## VPI

- SPY-PHI カメラコンソール
- 光源一体型 CCU

## Connected OR Cart

- 高度な操作性
- OR 内の設置に適したコンパクトサイズ



## Brilliance in SPY

いままで常に存在していたものを新しい視点から見ることができます。ストライカーの 1688 AIM 4K Platform は、術中の生体構造のリアルタイムな画像化を可能にし、複数の専門分野を通じたシームレスな作業が可能のように自動で光をコントロールします。Advanced Imaging Modalities は、外科医に画素を超えた鮮明な画像情報をもたらし、外科医は患者様に最適なソリューションを提供することができます。



### SPY Overlay

4K のフルカラーで表示する  
蛍光イメージングのモード



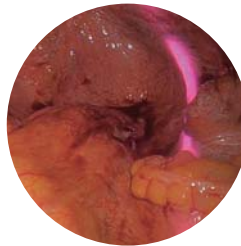
### SPY ENV

4K のグレースケール及び  
緑色で表示する蛍光イメージングのモード



### SPY Contrast

4K の白黒のコントラストで  
表示する蛍光イメージング  
のモード



### IRIS

尿管をより正確に同定し、  
尿管損傷のリスクを軽減  
することを目的とした、  
近赤外光で透過照明する  
尿管ステント



### AutoLight

手術中に安定した明るさを  
維持する自動調光機能

## 1688AIM

寸法：幅 33.02cm × 高さ 11.32cm × 奥行 42.23cm (Camera Console)  
重量：5.44Kg (Camera Console)  
電源定格：100-240V (1.2A) 50/60Hz  
撮像素子：1/2.8" プログレッシブスキャン CMOS Ultra High Definition  
操作方式：プログレッシブスキャン  
解像度：1080p (HDTV)、4K UHD (3840 x 2160)  
オートシャッター：1/60 - 1/22,478 秒  
出力：HDMI × 2  
カメラケーブル長：3.05m  
マウント：C マウント (1 インチ 32UN-2A)  
動作環境：気温 10-30℃ 湿度 25-75%

## L11 光源装置

寸法：幅 31.8 cm x 高さ 12.1 cm x 奥行 42.7 cm  
重量：7.3Kg  
電源定格：100-240V (1.3A) 50/60Hz  
LED：赤色、緑色、青色  
動作環境：気温 10-30℃ 湿度 25-75%

カタログ番号	品名	規格
1688010000 *1	1688 AIM 4K カメラコンソール	
1688610122 *1	1688 AIM 4K カメラヘッド	インテグレートッドカプラー付き
1688210105 *1	1688 AIM 4K カメラヘッド	C マウント
1688020122 *1	1688 AIM 4K カプラー	C マウント
0220230300 *2	L11 光源装置	

医療機器認証 / 届出番号	販売名
*1 13B1X10209000926	1688 AIM 4K カメラシステム
*2 13B1X10209000927	L11 光源装置
230AFBZX00074000	ニューモクリア気腹装置
13B1X10209000892	PINPOINT カラー蛍光イメージングシステム - SPY PHI
13B1X10209000891	PINPOINT カラー蛍光内視鏡システム

## Japan

この印刷物はストライカー社の製品を掲載しています。全てのストライカー社製品は、ご使用前にその添付文書・製品ラベル・取扱説明書をご参照ください。この印刷物に掲載されております仕様・形状は改良等の理由により、予告なしに変更されることがあります。ストライカー社製品についてご不明な点がございましたら、弊社までお問合せください。

Literature Number: ED1-155  
YN/MI 5m 07/19

Copyright © 2019 Stryker  
Printed in Japan

製造販売業者

日本ストライカー株式会社

112-0004 東京都文京区後楽2-6-1 飯田橋ファーストタワー  
P 03 6894 0000

www.stryker.com/jp

医療従事者向けサイト: Stryker medical professional site  
www.stryker.co.jp/mp2/