

La première civière pour ambulance connectée de l'industrie

Découvrez le système **Smart Equipment Management™ (SEM™)** avec la civière pour ambulance motorisée **Power-PRO™ 2**



Au moyen d'un unique tableau de bord pratique et interactif, faites automatiquement le suivi de l'état de votre civière et gérez votre parc à distance.

Maximisez votre investissement

- Prolongez la durée de vie de votre équipement en évaluant l'utilisation des civières et en faisant la rotation de votre parc.
- À l'aide d'analyses des données détaillées, repérez les occasions de formation pour améliorer la sécurité des ambulanciers et des patients.
- Éliminez les devinettes concernant le remplacement de la batterie en effectuant le suivi de son utilisation au fil du temps.

Model	Serial number	Location	Battery charge	Status	Latest roster	Cot usage
550700000	2105003108	Station 3	72%	OK	lifeems	6.1 hours
507055000	907341195	Station 6	82%	OK	Medick	25.2 hours
507055000	907885043	Station 1	86%	OK	Netgear	20.1 hours
507055000	911718992	Station 2	80%	OK	Netgear	40.1 hours
507055000	923729299	Station 2	85%	OK	Netgear	0.7 hours
507055000	932808997	Station 7	90%	OK	Medick	20.1 hours
507055000	932848391	Station 2	82%	OK	Netgear	25.2 hours
507055000	935387407	Station 1	100%	OK	Netgear	30.2 hours
507055000	943359921	Station 2	96%	OK	Netgear	20.1 hours
507055000	950795843	Station 1	85%	OK	Netgear	22.7 hours

Minimisez le temps d'indisponibilité

- Gardez votre parc de civières prêt pour les interventions en établissant lesquelles méritent une attention.
- Économisez du temps et de l'argent en corrigeant le problème avant qu'il n'exige une réparation sur place.
- Retournez rapidement votre équipement sur le terrain grâce à un accès direct aux services ProCare.

Send service request

Model: 5070550001

Serial number: 973517317

Service request details: Enter service request details.

Cot location (optional): If the cot is not located as shown in the header, please specify the correct location.

Contact person name: Contact person name

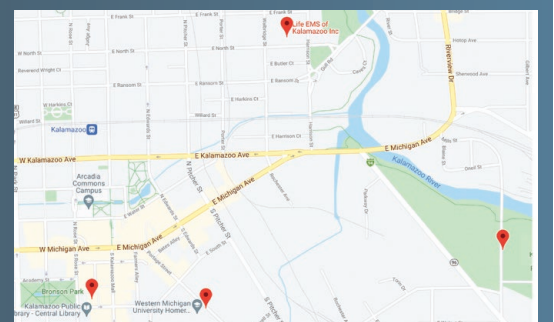
Contact email address: Contact email address

Contact phone number: Contact phone number

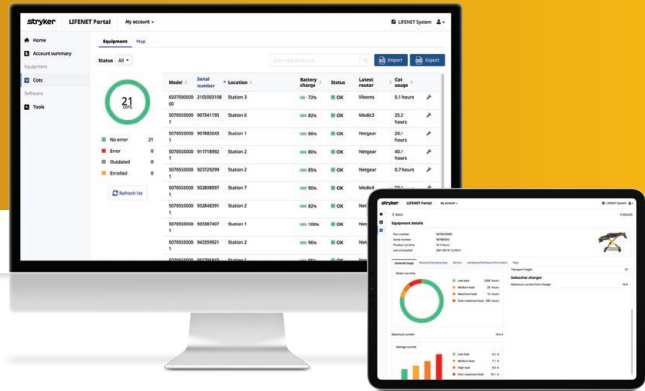
Buttons: Cancel, Send

Maintenez votre service

- Commencez votre quart de travail du bon pied avec des mises à jour de l'état de la batterie et d'autres renseignements essentiels sur la civière.
- Localisez les civières de votre parc en temps quasi réel avec leur dernier emplacement connu*.
- Simplifiez les exigences en matière de production de rapports et de planification grâce à un accès instantané aux mesures cibles essentielles de l'équipement.



Application SEM Smart Equipment Management



Utilisation de données	64 ko par message de l'appareil. Des messages sont envoyés toutes les minutes lorsque l'appareil est connecté à Internet qu'il soit sous tension ou en mode recharge par induction.
Source	Client sans fil iBed de Stryker
Numéro de protocole/de port	HTTPS/443
Destination	Système LIFENET®
Fabricant/modèle	Silex SX-SDMAC-2832S+
Jeu de puces	Atheros QCA9377-3 de Qualcomm
IEEE 802.11	a/b/g/n/ac
Bandes de RF	2,4 GHz, 5 GHz
Chiffrement	AES et TKIP (le protocole TKIP n'est pas pris en charge avec le chiffrement WPA2)
Authentification	WPA personnel ou d'entreprise et WPA2 personnel ou d'entreprise
802.1X	PEAP-MSCHAPv2
Limites de caractères pour l'identifiant SSID et le mot de passe	64

Compatibilité du système d'exploitation pour le client sans fil	Ordinateur personnel/tablette/ téléphone cellulaire
Certificats du client	Impossible d'accepter ou de télécharger des certificats
Compatibilité de la fonction de hachage	Reconnaissance des certificats SHA-1 et SHA-2 du côté serveur pour PEAP-MSCHAPv2
Vitesse de transmission des données de soutien	802.11b/g : 1 à 54 Mb/s 802.11a : 6 à 54 Mb/s 802.11n : MCS0-7 802.11ac : MCS0-9 (compatible)
Plan des canaux	2,4 GHz : Tous les canaux sont pris en charge 5 GHz : Tous les canaux sont pris en charge (il est fortement recommandé de ne pas utiliser les canaux DFS et ISM)
Nombre de réseaux Wi-Fi® configurés	10 profils d'identifiant SSID
Transmission des données utiles	Une minute
Autre	Le client sans fil de Stryker peut se connecter à un identifiant SSID existant

* Recevez des mises à jour sur la localisation lorsque vous êtes connecté à un réseau Wi-Fi actif et à un chargeur par induction Power-LOAD ou Performance-LOAD. Un point d'accès sans fil est requis pour une utilisation hors réseau (non fourni par Stryker). La fréquence des mises à jour dépend de la connexion.

Soins d'urgence

Ce document s'adresse uniquement aux professionnels de la santé. Un professionnel de la santé doit toujours se fier à son propre jugement clinique professionnel lors de la décision d'utiliser un produit particulier pour le traitement d'un patient particulier. Stryker ne donne aucun avis médical et recommande aux professionnels de la santé de suivre une formation relative à l'utilisation d'un produit particulier avant de l'utiliser.

Les renseignements présentés visent à détailler les produits offerts par Stryker. Un professionnel de la santé doit toujours consulter le mode d'emploi pour connaître toutes les directives relatives aux indications d'utilisation, les contre-indications, les avertissements, les mises en garde et les événements indésirables possibles avant d'utiliser l'un des produits Stryker. Certains produits ne sont peut-être pas offerts sur tous les marchés parce que la disponibilité des produits est assujettie aux pratiques de réglementation ou aux pratiques médicales de chacun des marchés. Veuillez communiquer avec votre représentant si vous avez des questions au sujet de la disponibilité des produits Stryker dans votre région. Les caractéristiques techniques sont susceptibles d'être modifiées sans préavis.

Stryker ou ses entités affiliées possèdent, utilisent ou ont présenté des demandes pour utiliser les marques de commerce ou les marques de service suivantes : LIFENET, Power-PRO, ProCare, SEM, Smart Equipment Management, Stryker. Toutes les autres marques de commerce sont des marques de commerce de leurs propriétaires ou détenteurs respectifs.

Le fait que le nom ou le logo d'un produit, d'une fonction ou d'un service ne figure pas dans la présente liste ne constitue pas, de la part de Stryker, une renonciation à ses droits de marques commerciales ou à d'autres droits de protection de la propriété intellectuelle portant sur ce nom ou logo.



Fabriqué par :
3800 E. Centre Avenue
Portage, MI 49002 États-Unis
Tél. : +1 269 329-2100
Sans frais : +1 800 327-0770
stryker.com

Distribué au Canada par :

Stryker Canada
2, place Medicorum
Waterdown (Ontario)
L8B 1W2
Canada
Sans frais : 800 668-8323