

# Eine wirtschaftliche **Investition**

Die IsoTour ist eine Gelaufuge, die dazu beiträgt, Druckgeschwüren jeglichen Stadiums vorzubeugen, indem sie die maßgeblichen Risikofaktoren für eine Überbelastung der Haut vermindert: Druck, Scherkräfte und Feuchtigkeit. IsoTour bietet Patienten in jedem Erkrankungszustand Komfort und Druckumverteilung. Wenn der Patient ein Mikroklimamanagement benötigt, kann die IsoTour-Pumpe angeschlossen werden, um einen geringen Luftverlust (LAL) zu gewährleisten. Mit dieser Pumpe kann auch TruTurn aktiviert werden, eine Dreh-/Lagerungsunterstützung, die eine sicherere Patientenversorgung und die Entlastung des Kreuzbeins ermöglicht.

**€2,3 Milliarden**     **12,1 %**     **> €8.500**

Druckgeschwüre stellen europaweit eine erhebliche wirtschaftliche Belastung dar. Für Großbritannien belaufen sich die Schätzungen auf 1,4 bis 2,1 Milliarden GBP, für Deutschland auf 1 bis 2,3 Milliarden EUR.<sup>1</sup>

In Belgien leiden 12,1 % der stationären Krankenhauspatienten an Druckgeschwüren. In Frankreich liegt der Anteil bei 8,9 %, in Deutschland bei 11 % und in Großbritannien bei 10,2 %.<sup>1</sup>

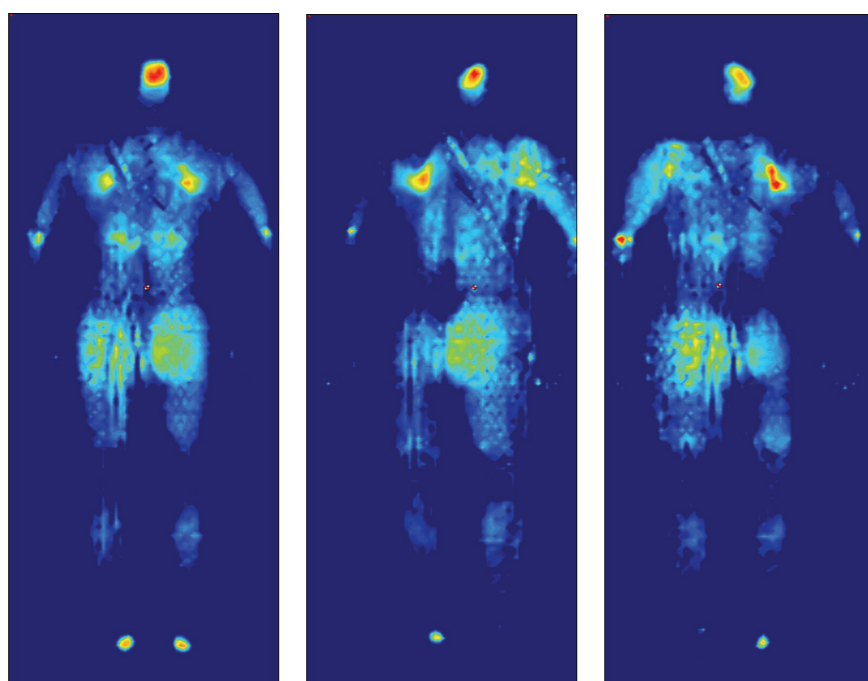
Die durchschnittlichen Kosten des National Health Service (NHS) für die Wundversorgung über 12 Monate reichten von 1.400 GBP für Geschwüre der Kategorie 1 bis über 8.500 GBP für Geschwüre der anderen Kategorien.<sup>3</sup>



Es ist eine traurige Tatsache: Untersuchungen und die erhobenen Patientendaten einer neuen Pilotstudie zeigen eine **Druckgeschwür-Prävalenz von 18,1 % in Europa.**<sup>2</sup> Diese Wunden sind schmerzhaft, können schwere Infektionen verursachen und zu einem erhöhten Behandlungsbedarf führen.<sup>1</sup>

## TruTurn eine echte Entlastung

Unsere TruTurn zeigte durch Darstellung der Druckverteilung eine nachweisliche Entlastung des Kreuzbeins und gibt Ihnen die Gewissheit, dass Ihr Lagerungsprotokoll wirksam ist. Die IsoTour verfolgt das Ziel der sicheren Patientenversorgung durch Verringerung der Belastung beim Anheben, Drehen und Umlagern des Patienten, die zu Verletzungen führen können. TruTurn ist mit der Premium-Gelaufuge verfügbar.



Rückenlage

Drehung links

Drehung rechts

Technische Daten	
Gesamtlänge	200 cm oder 214 cm
Gesamtbreite	90,2 cm
Stärke	24,1 cm
Sichere Arbeitslast	227 kg

Garantie	
10 Jahre Garantie auf Bettmontage	
3 Jahre Garantie auf den Bezug	

### Customer Support Services

#### Die ProCare Services von Stryker

Mit den ProCare Services helfen Ihnen unsere hochspezialisierten Techniker sicherzustellen, dass Ihre Ausstattung jederzeit einsatzbereit ist. ProCare ist eine Partnerschaft, auf die Sie sich verlassen können und die Ihnen eine Sorge abnimmt: So können Sie sicher sein, dass Sie für Ihre Ärzte, Ihr Personal und die Patienten alles Machbare tun.

#### Flex Financial Programm

Unsere Finanzierungsprogramme bieten Ihnen eine Reihe cleverer Alternativen gemäß den Anforderungen Ihrer Organisation. Wir ermitteln gemeinsam mit Ihnen die für Sie passende Finanzierungslösung.\*

\* Verfügbarkeit des Programms je nach Land und Produktportfolio unterschiedlich. Weitere Auskünfte erhalten Sie von Ihrem örtlichen Vertriebsmitarbeiter.

#### Literatur

1. Deloitte consulting. (2014). Do Healthcare Systems Promote the Prevention of Pressure Ulcers? Belgium. [https://www2.deloitte.com/content/dam/Deloitte/be/Documents/life-sciences-health-care/2014%20White%20papers\\_Pressure%20ulcers\\_A4-7.pdf](https://www2.deloitte.com/content/dam/Deloitte/be/Documents/life-sciences-health-care/2014%20White%20papers_Pressure%20ulcers_A4-7.pdf)
2. Vanderwee, Clark, Dealey, & Delfloor. (Mai 2007). Pressure ulcer prevalence in Europe: A pilot study. Journal of Evaluation in Clinical Practice, 13(2):227-35. [https://www.researchgate.net/publication/6428160\\_Pressure\\_ulcer\\_prevalence\\_in\\_Europe\\_A\\_pilot\\_study](https://www.researchgate.net/publication/6428160_Pressure_ulcer_prevalence_in_Europe_A_pilot_study)
3. Guest, Fuller, Vowden, & Vowden. (2018). Cohort study evaluating pressure ulcer management in clinical practice in the UK following initial presentation in the community: costs and outcomes. BMJ Open, online veröffentlicht am 25. Juli 2018. doi: 10.1136/bmjopen-2018-021769. <https://europepmc.org/articles/pmc6067374>

#### Dieses Dokument ist nur für Personen aus medizinischen Fachkreisen bestimmt.

Der medizinischen Fachkraft obliegt die Entscheidung für oder gegen die Verwendung bestimmter Produkte und Operationstechniken im individuellen Patientenfall. Stryker erteilt insofern keinen medizinischen Rat und empfiehlt eingehende Produktschulungen und Trainings vor der Verwendung der jeweiligen Produkte.

Die hierin enthaltenen Informationen sind dazu bestimmt, die Handbreite des Stryker-Produktangebots darzustellen. Vor der Verwendung eines Stryker-Produkts muss der behandelnde Arzt stets die Packungsbeilage, das Produktetikett und/oder die Bedienungsanleitung beachten.

Die dargestellten Produkte sind möglicherweise nicht in allen Ländern erhältlich, da die Verfügbarkeit von Produkten regulatorischen Einschränkungen und medizinischen Standards der einzelnen Märkte unterliegt. Bei Fragen zur Verfügbarkeit von Stryker-Produkten in Ihrem Land wenden Sie sich bitte an Ihren Stryker-Außendienstmitarbeiter.

Die Stryker Corporation oder ihre Tochtergesellschaften oder andere verbundene Unternehmen sind Inhaber, Nutzer oder Antragsteller der folgenden Marken oder Zeichen: Stryker, IsoTour und TruTurn. Bei allen anderen Marken handelt es sich um Marken sonstiger Eigentümer bzw. Nutzer.

Die abgebildeten Produkte tragen die CE-Kennzeichnung gemäß den geltenden Verordnungen und Richtlinien der Europäischen Union.

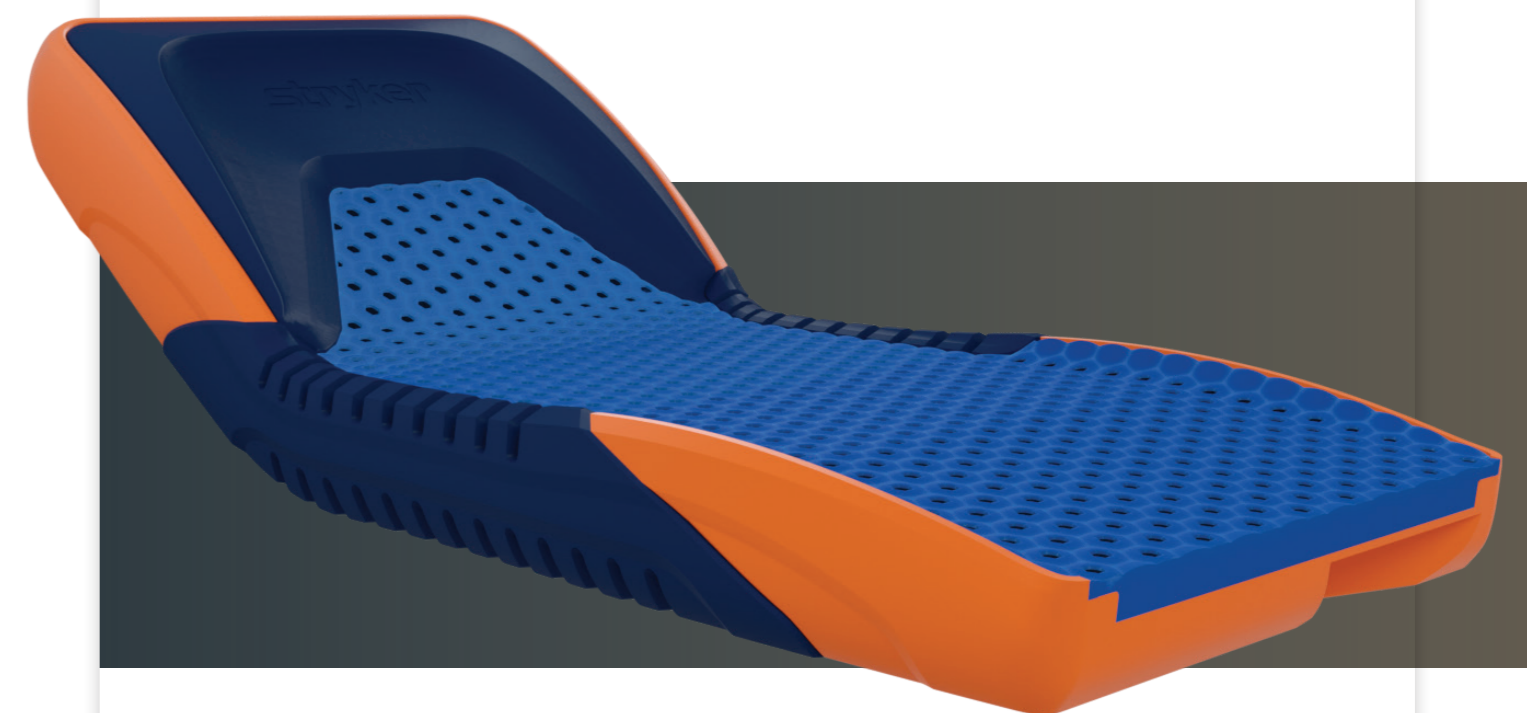
IsoTour Pumpe 2874; Klasse IIa (2797)  
Dieses Material ist nicht für den Vertrieb außerhalb der EU und der EFTA vorgesehen.



OTHMED-BRO-135\_21484DE  
SIDL 03/2021  
2019-21484

Copyright © 2021 Stryker  
stryker.com

## Überblick über die **IsoTour** Gelaufuge

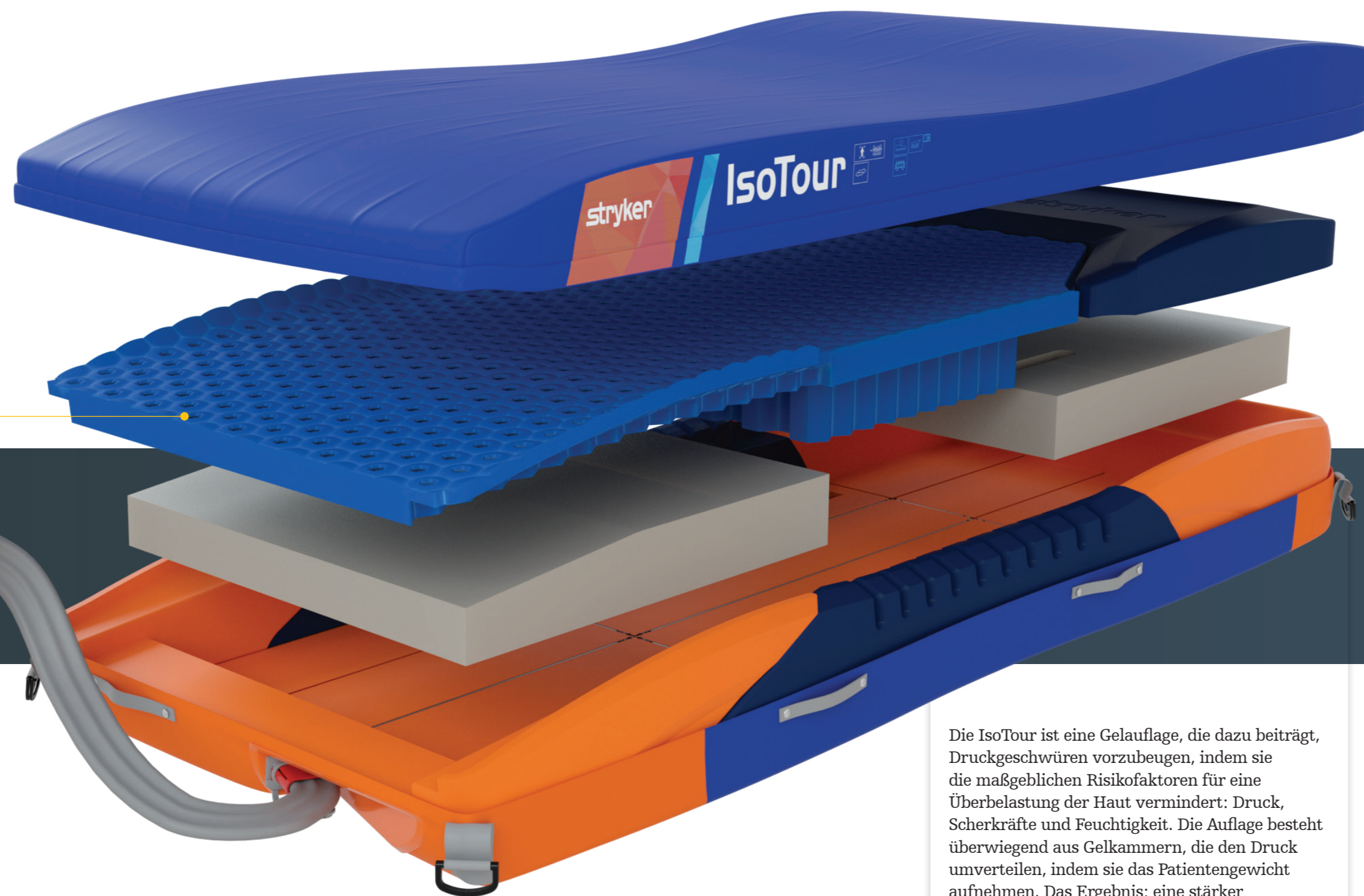


# IsoTour

## Gelaufage

### Gelstruktur

Unser Konturgel ist in drei verschiedenen Bereichen eingearbeitet, um einerseits den Druck an knöchernen Vorsprüngen zu reduzieren und andererseits den Komfort zu erhöhen. Dieses Design unterstützt auch das Knicken für ein optimales Einsinken. Die Umhüllung mit Gelkappen schafft eine komfortable Auflage für den Patienten.



### IsoTour-Pumpe

Bei der Entwicklung von IsoTour wurde insbesondere auf die Anwenderfreundlichkeit geachtet. Die Auflage kann mit oder ohne Pumpe betrieben werden. Wenn die Pumpe angeschlossen ist, wird die Auflage automatisch auf einen geringen Luftverlust (LAL) eingestellt. Jetzt können Sie bequem die TruTurn-Funktion nutzen.

Die IsoTour ist eine Gelaufage, die dazu beiträgt, Druckgeschwüren vorzubeugen, indem sie die maßgeblichen Risikofaktoren für eine Überbelastung der Haut vermindert: Druck, Scherkräfte und Feuchtigkeit. Die Auflage besteht überwiegend aus Gelkammern, die den Druck umverteilen, indem sie das Patientengewicht aufnehmen. Das Ergebnis: eine stärker druckentlastende, komfortable Matratze.

# TruTurn

## Dreh-/Lagerungsunterstützung

TruTurn, die exklusive Dreh-/Lagerungsunterstützung von IsoTour, hilft, das Kreuzbein zu entlasten, und eine visuelle Bestätigung gibt Ihnen die Sicherheit, dass Ihr Lagerungsprotokoll erfolgreich ist. IsoTour ermöglicht, die Belastung beim Anheben, Drehen und Umlagern von Patienten, die zu Verletzungen führen kann, zu verringern. Die Drehung kann bis zu 30 Grad eingestellt werden.



## IsoTour Pumpe

### Hauptmerkmale

- Erkennt automatisch Standard- oder Premium-Auflagen
- Geringer Luftverlust (LAL) und TruTurn
- Benutzerfreundliches Interface
- Sicherheitssperrfunktion

