

# 1688AIM (Advanced Imaging Modalities) 4K platform

Standardization  
**without the limits**



# Brilliant Visualization

## Advanced Imaging Modalities

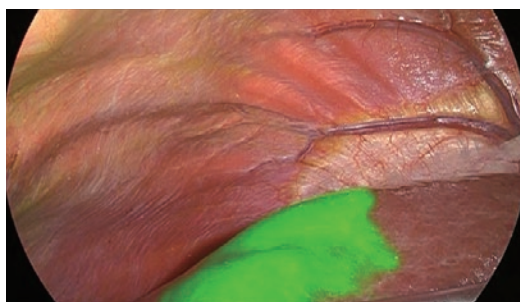


### 1688 AIM 4K カメラ

ストライカーの1688 AIM 4K Platform は、4K プラットフォームに合わせて設計した蛍光イメージング技術を搭載した初めてのシステムです。

すべてが Connected OR Hub により管理され、必要な画像、データはシームレスで接続可能です。

ネイティブ4K画像の明瞭さ、正確な色の再現性に配慮し、高品質な光により、精細な術野を視認することができる環境を目指し、さらに、4K 蛍光技術を搭載することにより、SPY 蛍光イメージング技術と4Kのリアルタイムな視覚化を実現しました。



# Introducing the **future of visualization**

## Connected OR Hubシステム

- 映像のトータルコントロールシステム
- カメラヘッドからワンタッチで操作が可能
- 直観的なインターフェースで、実際の臨床での使用に即したワークフロー
- より速く、より簡単に映像をマネージメント

## 4K サージカルディスプレイ

- 1688 4Kの鮮明な画像がリアルタイムに表示可能
- 高解像度 / 高輝度 4K パネル
- 軽量かつスマートなデザイン

## 1688AIM 4K カメラ

- ネイティブ 4K (3,840×2,160)
- コンパクトで軽量のカメラヘッド
- カメラヘッドボタンを自由にカスタマイズし、操作が可能

## ニューモクリア気腹装置

- ヒーティング/加湿/排煙を行う一体型チューブセット
- 6つの送気モード
- オールイン One 気腹装置

## L11 光源装置

- オートライト
- ホワイトリング
- IRIS

## プリンター

- 4K 又は HD での印刷

## Advanced Imaging Modalities

- SPY 蛍光イメージング技術と 4K のリアルタイムな視覚化

## SPY-PHI

- SPY 蛍光イメージング携帯型ハンドヘルド撮像装置
- コンパクトで軽量
- 高解像度で広い術野

## 1688AIM 4K カメラコンソール

- 4K 高解像度のデータ処理も可能な強力な CCU
- 直感的な操作が可能なユーザーインターフェース

## VPI

- SPY-PHI カメラコンソール
- 光源一体型 CCU



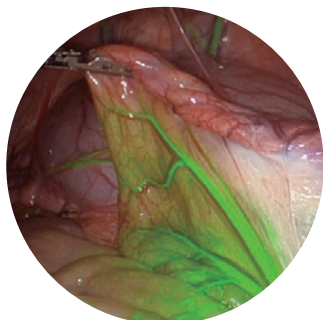


# Brilliance in SPY

いままで常に存在していたものを新しい視点から見ることができます。ストライカーの 1688 AIM 4K Platform は、術中の生体構造のリアルタイムな画像化を可能にし、複数の専門分野を通じたシームレスな作業が可能のように自動で光をコントロールします。Advanced Imaging Modalities は、外科医に画素を超えた鮮明な画像情報をもたらし、外科医は患者様に最適なソリューションを提供することができます。

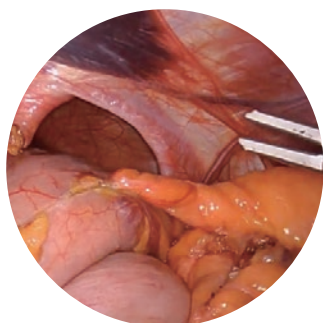
## SPY Overlay

4Kのフルカラーでオーバーレイ表示する蛍光イメージングのモード



## AutoLight

手術中に安定した明るさを維持する自動調光機能



## 4K White light

鮮明な 4K 画像で、より正確な色を再現するモード



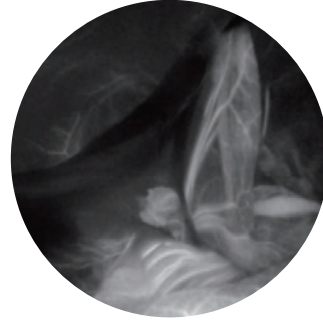
## SPY ENV

4K のグレースケール及び緑色で表示する蛍光イメージングのモード



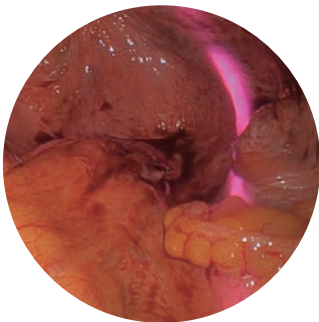
## SPY Contrast

4K の白黒のコントラストで表示する蛍光イメージングのモード



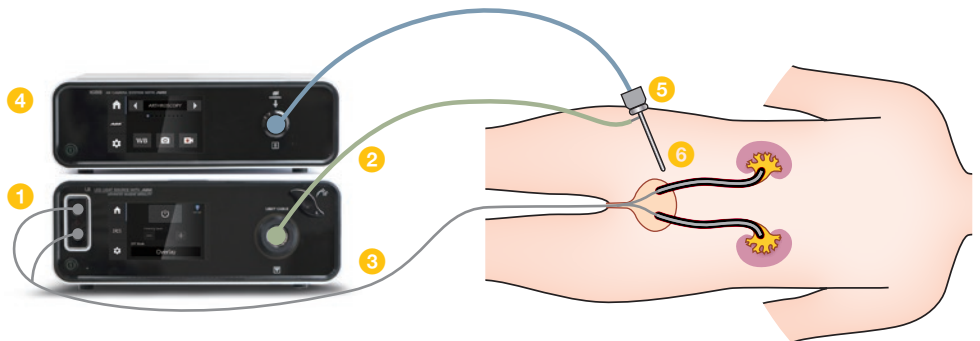
## IRIS

尿管をより正確に同定し、尿管損傷のリスクを軽減することを目的とした、近赤外光で透過照明する尿管カテーテル



### How IRIS works

- 1 L11 光源装置
- 2 ライトケーブル
- 3 IRIS 尿管照明用カテーテル
- 4 1688AIM 4K カメラコンソール
- 5 1688AIM 4K カメラヘッド
- 6 ラパロスコープ



### IRIS functions

- 近赤外光は5段階の調整が可能
- 照明方法は点灯モード / 点滅モードの2つのモードから選択可能

### Evidence

- 尿管損傷の現状  
尿管損傷の発生率は、下部骨盤治療では0.3%～1.8%の発生率が報告されている。<sup>1,2</sup>
- 尿管同定の時間的メリット  
後ろ向き研究によると、尿管カテーテル留置(片側)は約16分を要したが、カテーテル無しの尿管識別は45分を要した。<sup>3,4</sup>

1. Data on file, Stryker Endoscopy BZD13703, 'LEGAL COSTS, SETTLEMENTS AND AWARDS ASSOCIATED WITH CERTAIN IATROGENIC INJURIES (BILE DUCT INJURY AND URETERAL INJURY)'

2. Matthiessen P, Hallbook O, Andersson M, Rutegard J, Sjodahl R. Risk factors for anastomotic leakage after anterior resection of the rectum. *Colorectal Dis.* 2004;6:462-9.

3. Redan et al. "Protect the ureters". *JLS.* Apr-Jun;13(2):139-41. 2009.

4. Chahin et al. "The Implications of Lighted Ureteral Stenting in Laparoscopic Colectomy". *JLS.* Jan-Mar;6(1):49-52.2002.

### 4K Pendulum Camera Head

#### Automatic Image Flip

システムがカメラヘッドの向きを検出し、必要なビューの画像に自動で回転が可能

#### Light and Ergonomic Design

泌尿器科用に設計されたエルゴノミクスデザインで、1688 カメラヘッドのシリーズの中で最も軽量\*

### 4K Microscope Camera Head

#### Enhanced Mobility

9.14 m の長いケーブルにより自由度の高い取り回しが可能

#### Built for Durability

手術顕微鏡での使用のために、標準よりも太く耐久性のあるケーブル

### 4K Inline Camera Head

#### Modified Design

カメラヘッド後部に向けて直線状に出る最適化されたケーブルポジション

#### Designed to Capture

カメラヘッドの操作がしやすいように設計されたデザイン\*\*



1688010000



1688310130I



1688210080I



1688710105I



1688210105



1688610122



1688410105I

| カタログ番号        | 品名                            | 規格                  |
|---------------|-------------------------------|---------------------|
| 1688010000*1  | 1688 AIM 4K カメラコンソール          |                     |
| 1688310130I*1 | 1688AIM 4K ペンデュラムカメラヘッド       | インテグレートッド<br>カプラー付き |
| 1688210080I*2 | 1688AIM 4K マイクロスコープカメラヘッド     |                     |
| 1688710105I*1 | 1688AIM 4K インラインカメラヘッド        | C マウント              |
| 1688210105*1  | 1688 AIM 4K カメラヘッド            | C マウント              |
| 1688020122*1  | 1688 AIM 4K カプラー              | C マウント              |
| 1688610122*1  | 1688 AIM 4K カメラヘッド            | インテグレートッド<br>カプラー付き |
| 1688410105I*4 | 1688AIM 4K オートクレーパブルカメラヘッド    | C マウント              |
| 1688410110I*4 | 1688AIM 4K オートクレーパブルカプラー 20mm | C マウント              |

### 4K Standard Camera Head

#### Advanced Visualization

5 つの Advanced Imaging Modalities が使用可能：  
ホワイトライト、SPY Overlay, SPY ENV, SPY Contrast, IRIS

#### Designed for Versatility

C マウント設計のカプラーやスコープに対応

#### Streamlined Functionality

カプラー一体型で術中のスコープ交換をよりスピーディーで簡単に

### 4K Autoclavable Camera Head

#### Autoclave and autowash safe

オートクレーブ滅菌および自動洗浄機に対応

#### Equivalent image quality to 1688

1688 カメラヘッドと同等の 4K 解像度

#### Full fluorescence overlay-capable

リアルタイム蛍光イメージングのためのオーバーレイ機能

\* カプラーに取り付けた場合

\*\*1688 カメラヘッドすべてに共通の機能

| 仕様       |  |
|----------|--|
| 寸法       | 幅 33.02cm×高さ 11.32cm×奥行 42.23cm (Camera Console) |
| 重量       | 5.44Kg (Camera Console)                          |
| 電源定格     | 100-240V (1.2A) 50/60Hz                          |
| 撮像素子     | 1/2.8" プログレッシブスキャン CMOS Ultra High Definition    |
| 操作方式     | プログレッシブスキャン                                      |
| 解像度      | 1080p (HDTV)、4K UHD (3840 x 2160)                |
| オートシャッター | 1/60 - 1/22,478 秒                                |
| 出力       | HDMI × 2   |
| カメラケーブル長 | 3.05m  |
| マウント     | C マウント (1 インチ 32UN-2A)                           |

## L11 光源装置



| カタログ番号           | 品名   |
|------------------|--|
| 0220230300 *3    | L11 光源装置                                   |
| 0233-050-400I *3 | AIM2.0 セーフライト ファイバーオプティックケーブル 径5mm         |
| 0233-050-490I *3 | AIM2.0 セーフライト ファイバーオプティックケーブル 径5mm ライトアングル |
| 0233-035-100I *3 | ユニバーサル ファイバーオプティックケーブル 径3.5mm              |
| 0233-035-190I *3 | ユニバーサル ファイバーオプティックケーブル 径3.5mm ライトアングル      |
| OR-233-50-84 *5  | ファイバーオプティックケーブル (ストルツフィット)                 |
| OR-233-50-64 *5  | ファイバーオプティック クリアケーブル (ストルツフィット)             |
| OR-233-65-10 *5  | ファイバーオプティックケーブル (ウルフフィット)                  |
| OR-233-50-69 *6  | ファイバーオプティック クリアケーブル (ウルフフィット)              |
| SR-233-50-87 *5  | ESST スコープアダプター (ストルツ/ダイオニクス仕様)             |

\* AIMセーフライトケーブルは、ESST スコープアダプタの使用が必要です。

| 仕様   |                                     |
|------|-------------------------------------|
| 寸法   | 幅 31.8 cm × 高さ 12.1 cm × 奥行 42.7 cm |
| 重量   | 7.3Kg                               |
| 電源定格 | 100-240V (3.2A) 50/60Hz             |
| LED  | 赤色、緑色、青色 LED                        |

## ニューモクリア



|      | カタログ番号           | 品名/規格  |
|------|------------------|--|
| セット  | 0620050010JP *9  | ニューモクリア気腹装置プラス                               |
| 内訳   | 0620050010 *9    | ニューモクリア 気腹装置 プラス                             |
|      | 0620050917       | POWER SUPPLY CORD / US, 2.5m                 |
| セット  | 0620050010JP2 *9 | ニューモクリア気腹装置プラス ホースセット / ガスボンベ用ホース付き          |
| 内訳   | 0620050010 *9    | ニューモクリア 気腹装置 プラス                             |
|      | 0620050917       | POWER SUPPLY CORD / US, 2.5m                 |
|      | 0620010103       | タンクヨーク/ニューモクリア用                              |
|      | 0620010104       | タンクホース/ニューモクリア用                              |
| チューブ | 0620050100 *10   | ニューモクリア チューブ / フィルタ付 ディスポーザブル 10個入り          |
|      | 0620050200 *10   | ニューモクリア チューブ ヒーター / フィルタ付 ディスポーザブル 10個入り     |
|      | 0620050250 *10   | ニューモクリア チューブ 排煙 / フィルタ付 ディスポーザブル 10個入り       |
|      | 0620050350 *10   | ニューモクリア チューブ ヒーター加湿排煙 / フィルタ付 ディスポーザブル 10個入り |

| 仕様   |                       |
|------|-----------------------|
| 動作条件 | 温度 10~30℃ 湿度 30%~75%  |
| 電源確定 | 100V AC50/60Hz 105VA  |
| 重量   | 10kg                  |
| 外形寸法 | 幅 318×高さ 149×奥行 429mm |

## Connected OR Hub システム



| カタログ番号             | 品名  |
|--------------------|---|
| 0240200100I *7     | CONNECTED OR HUB ベースシステム  |
| 0240200103 *7      | CONNECTED OR HUB デバイスコントロールパッケージ  |
| 0240200102 *7      | CONNECTED OR HUB ボイスパッケージ   |
| 0240200106 *7      | CONNECTED OR HUB DICOM パッケージ  |
| 0240200101 *7      | CONNECTED OR HUB VIP パッケージ  |
| 0240200111 *7      | CONNECTED OR HUB 4K レコーディングパッケージ  |
| 0240200103 *7      | CONNECTED OR HUB デバイスコントロールパッケージ  |
| ORHUB-VIP-4K-DC *7 | CONNECTED OR HUB VIP・4K・DC 3ソフトウェア パッケージ (セット内容 0240200101/0240200111/0240200103) |

| 仕様                                   |   |
|--------------------------------------|---|
| 寸法                                   | 高さ 6cm 幅 13cm 奥行き 17cm  |
| 重量                                   | 8.8kg   |
| ディスプレイ                               | 8 インチ TFT 液晶 デジタルタッチスクリーン   |
| 電源定格                                 | 100-240VAC ~50/60Hz (± 10%), 4A/2A maximum  |
| 動作条件                                 | 温度 10 - 40°C 湿度: 25 - 75% RH  |
| 気圧                                   | 700-1060 hPa  |
| 解像度                                  | XGA : 1024×768  |
|                                      | SXGA : 1280×1024  |
|                                      | High Definition 720 : 1280×720  |
|                                      | Full High Definition 1080 : 1920×1080   |
| Ultra High Definition 4K : 3840×2160 |   |
| フォーマット                               | Bitmap (BMP), Joint Photographic Experts Group (JPG, JPEG), JPEG2000, Tagged Image File Format (TIFF), Truevision Targa (TGA) and Portable Network Graphics (PNG) |
|                                      | ・ MPEG2 : 720×480, 720×576  |
| エンコーディング<br>フォーマット・<br>解像度           | ・ H.264/MPEG-4 AVC :<br>(NTSC) 720×480, (PAL) 720×576,<br>(XGA) 1024×768, (SXGA) 1280×1024,<br>(UHD) 3840×2160  |
|                                      | 音声入出力<br>ステレオ、マイク入力・出力、1 スピーカー出力  |
| ビデオ入力                                | DVI RGBHV (via DVI-I connectors) HDMI   |
| ビデオ出力                                | DVI, (via DVI-I connectors) HDMI  |
| ネットワーク                               | 10/100/1000 Mbps  |
| USB外部ストレージ                           | NTFS、FAT32対応 (Read/Write), MACはReadのみ対応   |
| セキュリティ認証                             | WPA2-Enterprise (PEAPv0/EAP-MSCHAP v2) Authentication   |
| ワイヤレス                                | 2.4GHz wifi : 周波数帯域 2400MHz-2483.5MHz 最大 EIRP レベル : 16.89 dBm   |
|                                      | 5GHz wifi : 周波数帯域 : 5150MHz-5350MHz & 5470MHz - 5725MHz 最大 EIRP レベル : 10.59 dBm   |

## IRIS U-キット



| カタログ番号          | 品名         | 規格         |
|-----------------|------------|------------|
| 0220-180-518 *8 | IRIS U-キット | 有効長先端 20cm |



## PINPOINT カラー蛍光イメージングシステム



| カタログ番号      | 品名                        | 規格     |
|-------------|---------------------------|--------|
| PC9001 *11  | 光源装置内蔵ビデオプロセッサ (VPI)      |        |
| HH9030 *12  | SPY PHI                   |        |
| PC9200I *11 | SPY-QP 蛍光評価ソフトウェア         |        |
| HH2020      | SPY PHI ドレープ (20 枚入)      | 20 枚/箱 |
| HH1001 *13  | SPY-PHI アーム メインアーム        |        |
| HH1002 *13  | SPY-PHI アーム テーブルクランプ      |        |
| HH1003 *13  | SPY-PHI アーム イメージングヘッドホルダー |        |
| HH1001-SET  | SPY-PHI アーム セット           |        |

## 4K サージカルディスプレイ



| カタログ番号       | 品名                            |
|--------------|-------------------------------|
| 0240-031-050 | 4K サージカルディスプレイ                |
| 0240-099-250 | コンバーター S-VIDEO/コンポジット HDMI 出力 |
| 0240-099-255 | コンバーター VGA/RGB HDMI 出力        |
| 0240-099-260 | コンバーター 3G-SDI HDMI 出力         |
| 0240-099-265 | コンバーター DVI HDMI 出力            |
| 0240-031-051 | ディスプレイカバー                     |

| 仕様            |   |
|---------------|---|
| 可視領域パネルサイズ    | 31.1 インチ/812mm  |
| アスペクト比        | 17:9  |
| 解像度           | 4096 × 2160   |
| 画像処理 (色数)     | 10bit (> 10 億色)   |
| 輝度            | 525cd/m <sup>2</sup>  |
| コントラスト比       | 1500:1  |
| 応答速度          | 立ち上がり時間: 11ms 立ち下がり時間: 9ms  |
| 視野角度          | 水平 / 垂直 178 度   |
| 重量            | 10.5kg  |
| 電源定格          | 100V 2.5A   |
| 入力信号          | 1 × DVI ※ 1920 × 1080p まで<br>1 × HDMI (HDMI 1.4) ※ 1920 × 1080p まで<br>1 × HDMI 4K (HDMI 2.0) ※ 4096 × 2160p まで                        |
| 電力出力ポート       | 2 × USB<br>(5V, 1A 電力のみ; データの転送には使用できません)   |
| Speciality 設定 | 10 個のプリセット; Standard (標準)<br>Arthro A (関節鏡 A)、Arthro B (関節鏡 B)、<br>Lap A (腹腔鏡 A)、Lap B (腹腔鏡 B)、ENV、<br>ENT (耳鼻咽喉)、PACS、Norm、Gyn (婦人科) |
| 画像効果          | スケールモード (Fill All、Fill To Aspect、Fill All to Aspect、One To One、V-Fill、H-Fill から選択)<br>ミラー (鏡像) モード、PIP、POP、PBP                        |

## Japan

この印刷物はストライカー社の製品を掲載しています。全てのストライカー社製品は、ご使用前にその添付文書・製品ラベル・取扱説明書をご参照ください。この印刷物に掲載されております仕様・形状は改良等の理由により、予告なしに変更されることがあります。ストライカー社製品についてご不明な点がありましたら、弊社までお問合せください。

®マークの付いた製品名は、ストライカーグループの登録商標です。

Literature Number: ED1-168\_Rev1  
YN/MI 0m 09/22

Copyright © 2022 Stryker  
Printed in Japan

## エンドカート 4



※クレーンアームは別売りオプション品となります。

| カタログ番号                   | 品名/規格                       |
|--------------------------|-----------------------------|
| F-NSK-006-00             | エンドカート 4                    |
| (オプション)<br>F-NSK-006-301 | クレーンアーム (延長アーム付)            |
| F-NSK-006-310            | SPY-PHI 取付ブラケット             |
| FT-0002                  | ボンベラック 2 個 1 組 フジフレックス製カート用 |
| MET-1600                 | 6.7L ボンベラック 2 個 1 組         |

| 仕様         |  |
|------------|--|
| 本体寸法       | W650 × D680 × H1,430mm   |
| 本体重量       | 100kg  |
| 定格入力       | AC100V 50/60Hz 15A   |
| 定格出力       | 最大 14A   |
| 保護設置プラグ付   |  |
| 保護設置付コンセント | 10 口 (AC 出力 4 口 / アイソレーション出力 6 口 合計最大 5.5A、AC 出力 4 口合計最大 8.5A) |
| サーキットプロテクタ | 125V/15A   |
| トランス       | 入力 100V 出力 100V/6A   |
| 許容荷重       |  |
| 棚一段あたり     | 25kg (合計 6 段)  |
| モニターアーム    | 20kg/1 本 最大 2 本取付可能  |
| 合計最大       | 150kg  |

## プリンター



| カタログ番号       | 品名/規格                       |
|--------------|-----------------------------|
| 0240-080-230 | SDP1000 デジタルカラープリンター        |
| 0240-080-231 | カラープリントパック レターサイズ SDP1000 用 |
| 0240-080-232 | カラープリントパック A4 サイズ SDP1000 用 |

| 医療機器承認/認証/届出番号 | 販売名   |
|----------------|---|
| *1             | 13B1X10209000926 1688 AIM 4Kカメラ                     |
| *2             | 13B1X10209000961 1688 AIM 4Kマイクロスコープカメラヘッド          |
| *3             | 13B1X10209000927 L11 光源装置                           |
| *4             | 13B1X10209000992 1688 AIM 4K ACカメラ                  |
| *5             | 13B1X10209000780 ストライカー ファイバーケーブル                   |
| *6             | 13B1X10209000845 ファイバーオプティックケーブル ウルフフィット クリアタイプ     |
| *7             | 13B1X10209000936 Connected OR Hub システム              |
| *8             | 22900BZX00231000 IRIS Uキット                          |
| *9             | 230AFBZX00074000 ニューモクリア気腹装置                        |
| *10            | 13B1X10209000914 ニューモクリア ディスポーザブル チューブセット           |
| *11            | 13B1X10209000891 PINPOINT カラー蛍光内視鏡システム              |
| *12            | 13B1X10209000892 PINPOINT カラー蛍光イメージングシステム - SPY PHI |
| *13            | 13B1X10209000918 SPY-PHI アーム                        |

製造販売業者

日本ストライカー株式会社

112-0004 東京都文京区後楽2-6-1 飯田橋ファーストタワー  
P 03 6894 0000

www.stryker.com/jp