

1688AIM (Advanced Imaging Modalities) 4K platform Standardization without the limits

Introducing the **future of visualization**

4K サージカルディスプレイ

- 1688 4Kの鮮明な画像がリアルタイムに表示可能
- 高解像度 / 高輝度 4K パネル
- 軽量かつスマートなデザイン

1688AIM 4K カメラ

- ネイティブ 4K (3,840×2,160)
- コンパクトで軽量のカメラヘッド
- カメラヘッドボタンを自由にカスタマイズし、操作が可能

ニューモクリア気腹装置

- ヒーティング/加湿/排煙を行う一体型チューブセット
- 6つの送気モード
- オールイン One 気腹装置

L11 光源装置

- オートライト
- ホワイトリング
- IRIS

プリンター

- 4K 又は HD での印刷

Connected OR Hubシステム

- 映像のトータルコントロールシステム
- カメラヘッドからワンタッチで操作が可能
- 直観的なインターフェースで、実際の臨床での使用に即したワークフロー
- より速く、より簡単に映像をマネージメント

Advanced Imaging Modalities

- SPY 蛍光イメージングによる血流や組織構造の 4K のリアルタイムな視覚化

SPY-PHI

- SPY 蛍光イメージング携帯型ハンドヘルド撮像装置
- コンパクトで軽量
- 高解像度で広い術野

1688AIM 4K カメラコンソール

- 4K 高解像度のデータ処理も可能な強力な CCU
- 直感的な操作が可能なユーザーインターフェース

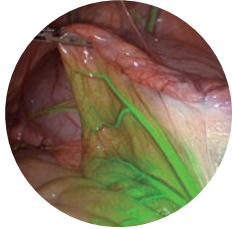
VPI

- SPY-PHI カメラコンソール
- 光源一体型 CCU



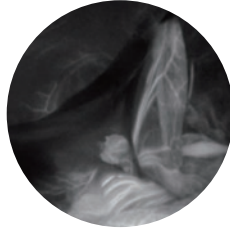
Brilliance in SPY

いままで常に存在していたものを新しい視点から見ることができます。ストライカーの 1688 AIM 4K Platform は、術中の生体構造のリアルタイムな画像化を可能にし、複数の専門分野を通じたシームレスな作業が可能のように自動で光をコントロールします。Advanced Imaging Modalities は、外科医に画素を超えた鮮明な画像情報をもたらし、外科医は患者様に適切なソリューションを提供することができます。



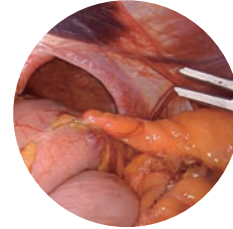
SPY Overlay

4K のフルカラーでオーバーレイ表示する蛍光イメージングのモード



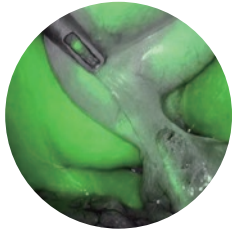
SPY Contrast

4K の白黒のコントラストで表示する蛍光イメージングのモード



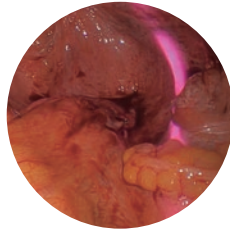
AutoLight

手術中に安定した明るさを維持する自動調光機能



SPY ENV

4K のグレースケール及び緑色で表示する蛍光イメージングのモード



IRIS

尿管をより正確に同定し、尿管損傷のリスクを軽減することを目的とした、近赤外光で透過照明する尿管カテーテル

1688AIM 4K カメラシステム

寸法：幅 33.02cm × 高さ 11.32cm × 奥行 42.23cm (Camera Console)
 重量：5.44Kg (Camera Console)
 電源定格：100-240V (1.2A) 50/60Hz
 撮像素子：1/2.8" プログレッシブスキャン CMOS Ultra High Definition
 操作方式：プログレッシブスキャン
 解像度：1080p (HDTV)、4K UHD (3840 x 2160)
 オートシャッター：1/60 - 1/22,478 秒
 出力：HDMI × 2
 カメラケーブル長：3.05m
 マウント：C マウント (1 インチ 32UN-2A)

L11 光源装置

寸法：幅 31.8 cm x 高さ 12.1 cm x 奥行 42.7 cm
 重量：7.3Kg
 電源定格：100-240V (3.2A) 50/60Hz
 LED：赤色、緑色、青色

カタログ番号	品名	規格
1688010000 *1	1688 AIM 4K カメラコンソール	
1688310130I *1	1688AIM 4K ペンデュラムカメラヘッド	インテグレートドカプラー付き
1688210080I *2	1688AIM 4K マイクロスコープカメラヘッド	
1688710105I *1	1688AIM 4K インラインカメラヘッド	C マウント
1688210105 *1	1688 AIM 4K カメラヘッド	C マウント
1688020122 *1	1688 AIM 4K カプラー	C マウント
1688610122 *1	1688 AIM 4K カメラヘッド	インテグレートドカプラー付き
0220230300 *3	L11 光源装置	

医療機器承認 / 認証 / 届出番号

販売名
*1 13B1X10209000926 1688 AIM 4K カメラ
*2 13B1X10209000961 1688 AIM 4K マイクロスコープカメラヘッド
*3 13B1X10209000927 L11 光源装置
230AFBZX00074000 ニューモクリア気腹装置
13B1X10209000892 PINPOINT カラー蛍光イメージングシステム - SPY PHI
13B1X10209000891 PINPOINT カラー蛍光内視鏡システム
13B1X10209000936 Connected OR Hub システム
22900BZX00231000 IRIS U キット

Japan

この印刷物はストライカー社の製品を掲載しています。全てのストライカー社製品は、ご使用前にその添付文書・製品ラベル・取扱説明書をご参照ください。この印刷物に掲載されております仕様・形状は改良等の理由により、予告なしに変更されることがあります。ストライカー社製品についてご不明な点がございましたら、弊社までお問合せください。

®マークの付いた製品名は、ストライカーグループの登録商標です。

Literature Number: ED1-155
 YN/MI 1m 01/22

Copyright © 2022 Stryker
 Printed in Japan

製造販売業者

日本ストライカー株式会社

112-0004 東京都文京区後楽2-6-1 飯田橋ファーストタワー
 P 03 6894 0000

www.stryker.com/jp