

1588 AIM

Clinically differentiated visualization

これまでの高精細画像を凌駕する映像モダリティ
～鏡視下映像は新たなレベルへ～



See more, do more... Clarity

過酷な視野環境を克服するために開発された軍事技術を医療に応用したクラリティ。鏡視下映像のレベルを高めるだけでなく、クリアな映像を実現することで術中のストレスを軽減します。3つの特殊なアルゴリズムの実現は世界初、ストライカー唯一の技術です。



Optimized in Medicine

Clarifier Algorithm

(ミストや湿気の除去)

曇りやスモーク、デブリや湿気などにより悪化する視野をクリアに表示します。同時に、明るさの強い部分のぎらつきを軽減し、暗く見える画像に明るさを与える効果を発揮します。

Color Enhancer Algorithm

(彩度・明度の向上)

色彩のバランスはそのままに、画像コントラストや彩度を調整して視認性を高めます。

Sharper Algorithm

(ノイズ軽減・細部強調)

輪郭の強調や画像データの細部を増幅処理することで鏡視下映像をよりシャープかつ滑らかに表示します。

Control



PRESET(1-6)

プリセットボタンで目的に合わせたアルゴリズムに簡単に設定できます。

BALANCE

上下の矢印ボタンで、選択したプリセットプログラムに組み込まれた3つのアルゴリズムの画像処理レベルを調節できます。

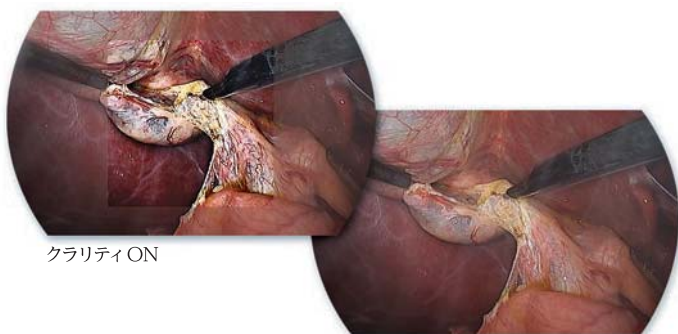
WINDOW MODE

ウィンドウボタンで、クラリティモードの範囲を Small (小)/Medium (中)/Full screen (全画面)の3段階に設定できます。

ENHANCEMENT ON/OFF

エンハンス ON/OFF ボタンで、クラリティモードのオン・オフ切り替えができます。

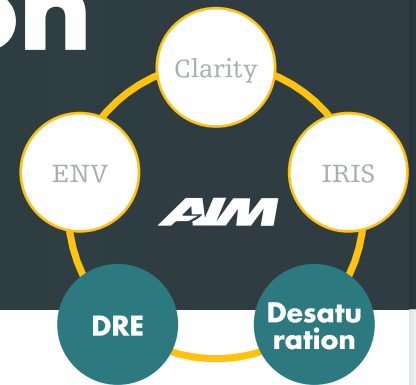
Confidence



See more, do more...

DRE/Desaturation

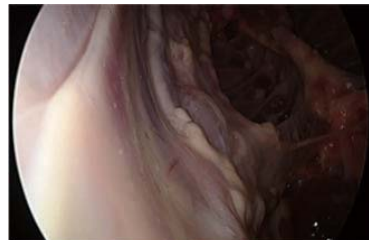
1588 AIMプラットフォームに搭載される画像処理アルゴリズムは、これまでの鏡視下映像ではストレスに感じる画像の暗さや濃い赤色に対応し、明度や彩度を最適化します。臨床ニーズに合った映像モダリティの選択で、今まで以上に快適に鏡視下映像をご使用いただけます。



DRE

ダイナミックレンジエンハンスメント

ハレーションを抑え、被写体深部の暗く見えにくい部分を最大150%明るく抽出



1488



1588AIM

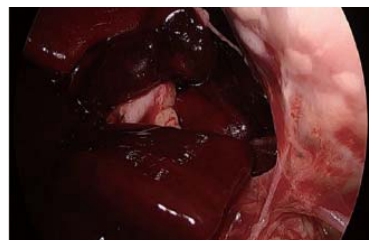


- ・手元のカメラヘッドボタンでON/OFF操作が可能
- ・DREはArthroscopy, Cystoscopy, ENT/Skull, Laparoscopyの専門分野が選択されているときのみ機能します

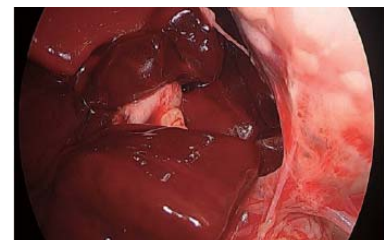
Desaturation

デサチュレーション

赤に特化した色素補正機能で赤の視認性を向上



1488



1588AIM

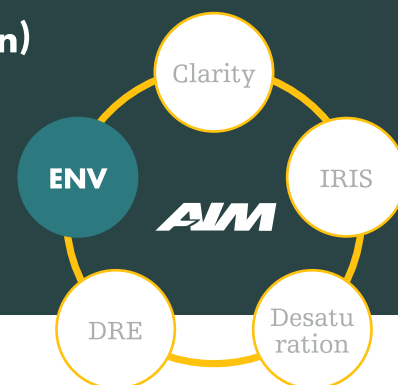


- ・手元のカメラヘッドボタンでON/OFF操作が可能
- ・DesaturationはDRE作動時にのみ機能します

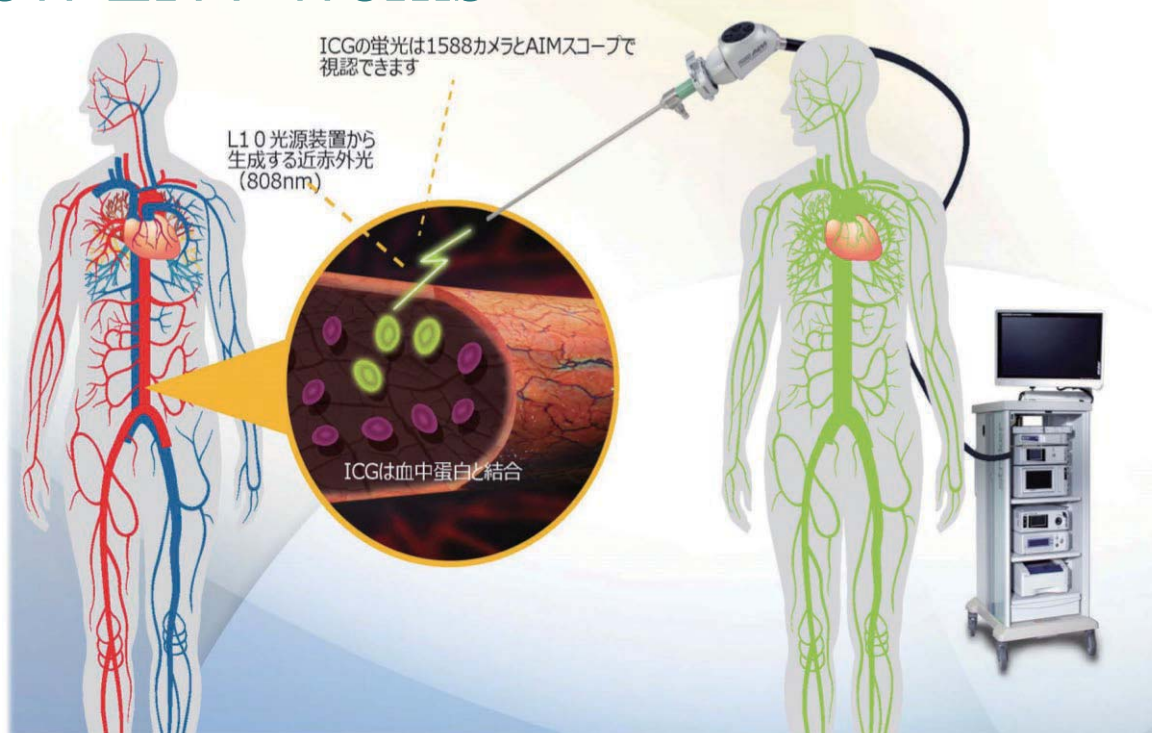
See more, do more...

ENV (Endoscopic Near-Infrared Visualization)

体内に投与され、血漿蛋白と結合したインドシアニンググリーン (ICG) は、L10 AIM 光源装置が生成する近赤外光を照射 することで励起され蛍光を發します。1588 カメラシステム※を通してターゲットとする解剖組織の蛍光イメージングを視認することが可能となります。



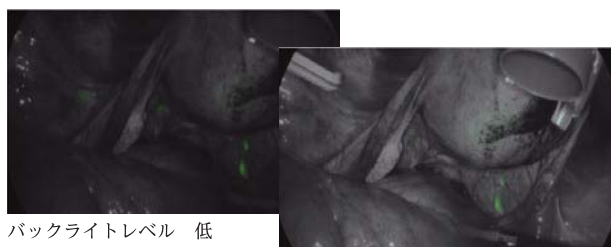
How ENV works



ENV functions

Enhancing back light (バックライト調整機能)

ENV モード起動時、背景色の濃淡が調節可能です。蛍光部位と背後組織の位置関係が把握できます。カメラヘッドボタンもしくは L10 AIM 光源装置で 10 段階調節が可能です。

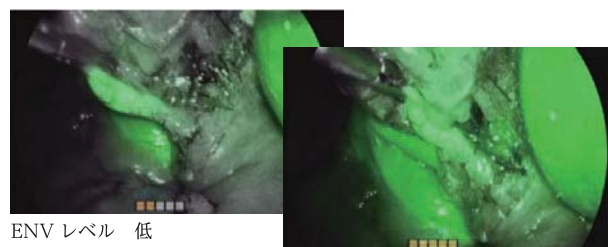


バックライトレベル 低

バックライトレベル 高

Enhancing fluorescence green brightness (蛍光輝度調整機能)

ICG 蛍光部の輝度が調節できます。カメラヘッドボタンで 5 段階調節が可能です。また、近赤外光照射レベルを 3 段階で調整可能です。



ENV レベル 低

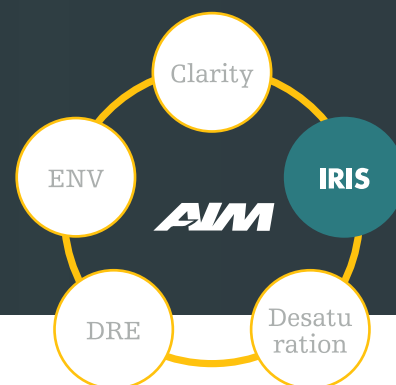
ENV レベル 高

※ ICG 蛍光観察は、別売り AIM ラパロスコープが必要です

See more, do more...

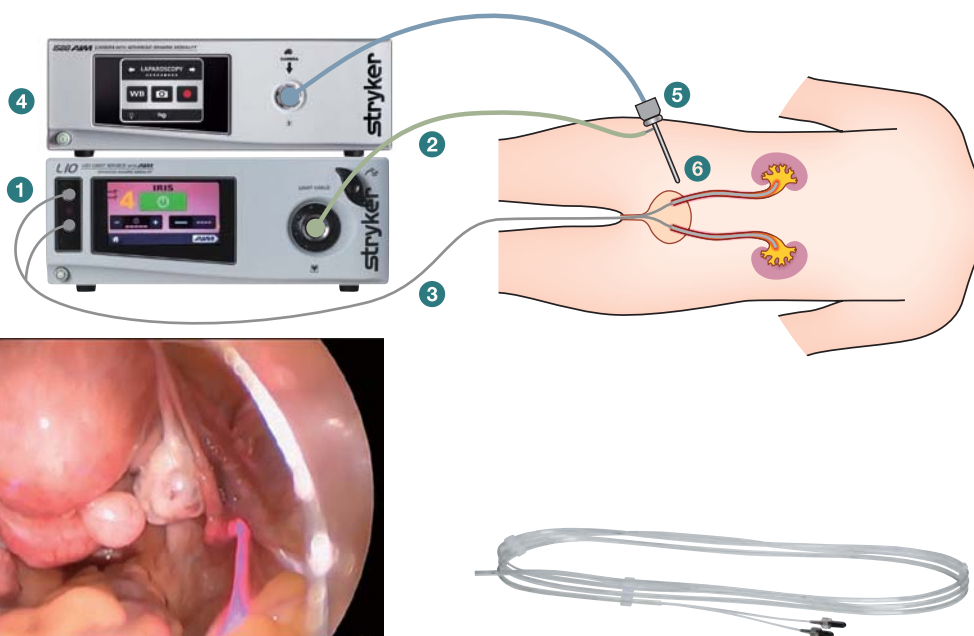
IRIS (Infrared illumination system)

IRIS は尿管損傷リスクを軽減するために開発された機能です。L10 AIM 光源装置が生成する近赤外光を用いて、尿管を透過照明し同定することが可能です。鏡視下手術中に解剖学的構造を明らかにすることで術者を強力にサポートします。



How IRIS works

- 1 AIM Light Source
- 2 Light cable
- 3 IRIS Ureteral Kit
- 4 Camera Control Unit
- 5 Camera Head
- 6 Laparoscope



IRIS functions

- 近赤外光は5段階の調整が可能
- 照明方法は、点灯モード／点滅モードの2つ

Evidence

● 尿管損傷の現状

尿管損傷の発生率は、下部骨盤治療では 0.3% ~ 1.8% の発生率が報告されている。^{1,2}

● 尿管同定の時間的メリット

後ろ向き研究によると、尿管カテーテル留置 (片側) は約16分を要したが、カテーテル無しの尿管識別は45分を要した。^{3,4}

1. Data on file, Stryker Endoscopy BZD13703, 'LEGAL COSTS, SETTLEMENTS AND AWARDS ASSOCIATED WITH CERTAIN IATROGENIC INJURIES (BILE DUCT INJURY AND URETERAL INJURY)'
2. Matthiessen P, Hallbook O, Andersson M, Rutegard J, Sjobald R. Risk factors for anastomotic leakage after anterior resection of the rectum. Colorectal Dis. 2004;6:462-9.
3. Redan et al. "Protect the ureters". JSLs. Apr-Jun;13(2):139-41. 2009.
4. Chahin et al. "The Implications of Lighted Ureteral Stenting in Laparoscopic Colectomy". JSLs. Jan-Mar;6(1):49-52.2002.

1588 AIM

Clinically Differentiated Visualization

1588 カメラシステムを完成させるディスプレイ&カメラヘッド

4K surgical display 32inch

- 高解像度／高輝度 4K パネル

4096 (水平) × 2160 (垂直)、525cd/m²

- アップスケール機能内蔵

画像処理アルゴリズムを用いて、周囲のピクセル情報に合致したピクセルを加えることで、入力された解像度イメージを4K解像度で表示するアップスケール機能を内蔵



Various Camera Head Options

Optimize Clinical Use

臨床ニーズに適した

多彩な1588カメラヘッドバリエーション

- 人間工学に基づいたヘッドデザイン
- 4つのカメラヘッドボタンを自由にカスタマイズ



1588-210-105*2
1588 AIM カメラヘッド Cマウント

1588-020-122*2
1588 AIM カプラー 18mm Cマウント



1588-310-130*2
1588 ペンデュラムカメラヘッド

※ ENVモードでは使用できません



1588-610-122*2
1588 AIM カメラヘッド
インテグレートッドカプラー付



1588-710-105*2
1588 AIM インラインカメラヘッド Cマウント

AIM Laparoscopes*1



医療機器認証番号 販売名

*1 228AFBZX00070000 AIM ラパロスコブ

1588 AIM Platform 仕様一覧

1588 AIM カメラ*2



カタログ番号	製品名・規格
1588-010-000	1588 AIM カメラコンソール
1588-610-122	1588 AIM カメラヘッド インテグレートッドカプラー付
1588-210-105	1588 AIM カメラヘッド Cマウント
1588-710-105	1588 AIM インラインカメラヘッド Cマウント
1588-020-122	1588 AIM カプラー 18mm Cマウント
1588-310-130	1588 ペンデュラムカメラヘッド

仕様	
撮像素子	1/3 プログレッシブスキャン CMOS High Definition
走査方式	プログレッシブスキャン
解像度	1920 (水平)、1080 (垂直)
オートシャッター	1/60 (1/50) ~ 1/50000 秒
デジタル出力	DVI × 2 1920 × 1080、1280 × 1024、1280 × 720
アナログ出力	S-VHS × 1
動作環境	気温 10 ~ 30℃ 湿度 25 ~ 75%
電源定格	100-240VAC (0.6A) @50/60Hz
総重量	4.9Kg (Camera Console)
寸法	幅 31.8cm × 高 10.2cm × 奥行 38.7cm
カメラケーブル長	3.05m
マウント	C マウント (1インチ 32UN-2A)

L10000 光源装置



カタログ番号	製品名・規格
0220-220-300*3	L10 AIM 光源装置
0233-050-300*3	AIM セーフライトケーブル
OR-233-50-84*4	ファイバーオプティックケーブル (ストルツフィット)
OR-233-50-64*4	ファイバーオプティック クリアケーブル (ストルツフィット)
OR-233-65-10*4	ファイバーオプティックケーブル (ウルフフィット)
OR-233-50-69*5	ファイバーオプティック クリアケーブル (ウルフフィット)
SR-233-50-87*4	ESST スコープアダプター (ストルツ/ダイオニクス仕様)

※ AIM セーフライトケーブルは、ESST スコープアダプタの使用が必要です。

仕様	
寸法	幅 31.8cm × 高 12.1cm × 奥行 42.7cm
重量	7.3kg
電源定格	100-240VAC (3.2 ~ 1.3A) @50/60Hz
LED	赤色・緑色・青色 LED
動作環境	10 ~ 30℃
ファイバーケーブルレンジ	直径 2 ~ 6.5mm

IRIS U キット*6

カタログ番号	製品名・規格
0220-180-518	IRIS U- キット 有効長先端 20cm

クラリティコンソール*7



カタログ番号	製品名
0240-260-000	クラリティコンソール

仕様	
解像度	1920x1080p @ 50 Hz, 1920x1080p @ 59.94 Hz, 1920x1080p @60 Hz, 1920x1080i @ 50 Hz, 1920x1080i @ 59.94 Hz, 1920x1080i @60 Hz
入力	DVI-I, BNC (HD/3G-SDI), USB Type B
出力	DVI-I, 2 x BNC (HD/3G-SDI)
寸法	幅 39.9cm × 高 4.3cm × 奥行 30.5cm
重量	2.25kg
電源定格	100-240VAC (1.0A) @50/60Hz
動作環境	気温 5-35 °C 湿度 25-90%

SDC3 記録装置*8



カタログ番号	製品名
0240-060-100	SDC3
0240-060-103	SDC3 用 DICOM ソフトウェア

仕様	
内蔵ハードディスク	1TB
症例ディスク	45GB/1 症例
ディスクフォーマット	CD-R, DVD-R/+R/+RW
USB	NTFS および FAT32 フォーマットサポート
ネットワーク	10/100/1000 Mbps イーサネット
動画解像度	1920 × 1080P, 1280 × 720P, 1280 × 1024, 1024 × 768, 768 × 576, 640 × 480
動画フォーマット	MPEG2, MPEG4/H.264
静止画フォーマット	Bitmap, JPEG, JPEG2000, TIFF, TGA, PNG, JPG
自動印刷	縦方向のページあたり：1/2/4L/4S/6/8/12/18 画像 横方向のページあたり：1/2/4L/4S/6/9/12/16 画像
ビデオ入力	VDI × 2, RGBHV × 2, Sビデオ × 2, コンポジット × 1
音声	ステレオ LINE とヘッドセット出力、スピーカー出力
ディスプレイ	8インチ TFC LCD デジタルタッチスクリーン
寸法	幅 31.8cm × 高 18.4cm × 奥行 41.9cm
総重量	10.2kg
電源定格	100-240VAC (4A ~ 2A) @50/60Hz

※ FAT32 の場合は、ファイルサイズが 4GB までに限る

医療機器届出/承認番号 販売名

*2	13B1X10209000875	1588 AIM カメラシステム
*3	13B1X10209000876	L10000 光源装置
*4	13B1X10209000780	ストライカー ファイバーケーブル
*5	13B1X10209000845	ファイバーオプティックケーブル ウルフフィット クリアタイプ
*6	22900BZX00231000	IRIS U キット
*7	13B1X10209000870	Clarity コンソール
*8	13B1X10209000835	SDC3 HD デジタルキャプチャー

4K サージカルディスプレイ



カタログ番号	製品名・規格
0240-031-050	4K サージカルディスプレイ
0240-099-250	コンバーター S-VIDEO/ コンポジット HDMI 出力
0240-099-255	コンバーター VGA/RGB HDMI 出力
0240-099-260	コンバーター 3G-SDI HDMI 出力
0240-099-265	コンバーター DVI HDMI 出力
0240-031-051	ディスプレイカバー

仕様	
パネルサイズ	32 インチ
アスペクト比	17:9
解像度	4096 × 2160
データ処理能力	10bit (> 10 億色)
輝度	525cd/m2
コントラスト比	1500:1
視野角度	水平 / 垂直 178 度
重量	10.5kg
入力信号	1 × DVI ※ 1920 × 1080p まで 1 × HDMI (HDMI 1.4) ※ 1920 × 1080p まで 1 × HDMI 4K (HDMI 2.0) ※ 4096 × 2160p まで
電源定格	100V 2.5A
電力出力ポート	2 × USB (5V、1A のみ；データの転送には使用できません)
Speciality 設定	10 個のプリセット；Standard (標準) Arthro A (関節鏡 A)、Arthro B (関節鏡 B)、 Lap A (腹腔鏡 A)、Lap B (腹腔鏡 B)、ENV、 ENT (耳鼻咽喉)、PACS、Norm、Gyn (婦人科)
画像効果	スケールモード (Fill All、Fill To Aspect、Fill All to Aspect、One To One、V-Fill、H-Fill から選択) ミラー (鏡像) モード、PIP、POP、PBP

VISION PRO ディスプレイ



カタログ番号	製品名・規格
0240-031-020	VISION PRO 26 インチ ディスプレイ
0240-031-002	VISION PRO ディスプレイカバー 26 インチ用

仕様	
パネルサイズ	26 インチ
アスペクト比	16.9
解像度	1920 × 1080
データ処理能力	10bit (> 10 億色)
輝度	500cd/m2
コントラスト比	1400:1
視野角度	水平 / 垂直 178 度
重量	8.3kg
入力信号	DVI / 3G/HD-SDI / SOG / RGB component / VGA / C-Video / S-Video
電源定格	100-240VAC (2.5A) @50/60Hz

AIM ラパロスコープ*1



カタログ番号	製品名・規格
0502-937-010	AIM ラパロスコープ 10mm 0°
0502-937-030	AIM ラパロスコープ 10mm 30°
0502-537-010	AIM ラパロスコープ 5.4mm 0°
0502-537-030	AIM ラパロスコープ 5.4mm 30°

医療機器認証番号	販売名
*1 228AFBZX00070000	AIM ラパロスコープ

プリンター



カタログ番号	製品名・規格
0240-080-230	SDP1000 デジタルカラープリンター
0240-080-231	カラープリントパック レターサイズ SDP1000 用
0240-080-232	カラープリントパック A4 サイズ SDP1000 用

アクセサリ

カタログ番号	製品名・規格
5-192-2100	液晶ディスプレイ フロアスタンド
0240-060-845	DVI ケーブル DVI-D シングルリンク 長さ 9m
HS-NSK-2013NC	エンドカート 3 ノーマルタイプ センターアーム用
HS-NSK-2013HC	エンドカート 3 ハイタイプ センターアーム用
HS-NSK-2013ND	エンドカート 3 ノーマルタイプ ダブルアーム用
HS-NSK-2013HD	エンドカート 3 ハイタイプ ダブルアーム用
FFP-HBA75-S	バルーンアーム 2 高荷重タイプ
FFP-MWS2-BF	モービルワークスタンド 2 (バルーンアームタイプ)
FFP-MWS2-BF100	モービルワークスタンド 2 キャスター直径 100mm
※ MWS2-HD	ハンドル
※ MWS2-CPU-S	CPU ホルダー (小)
※ MWS2-CPU-B	CPU ホルダー (大)
0233-032-107	滅菌ケース (ラパロスコープ用) 長さ 54 × 幅 26 × 高さ 9cm 2 段
0233-032-302	滅菌ケース スコープ 2 本・カメラヘッド・光源ケーブル 長さ 48 × 幅 22 × 高さ 7cm
0233-410-002	滅菌ケース カメラヘッド・光源ケーブル 長さ 38 × 幅 25 × 高さ 8cm
FT-1008	ドリップ用ハンガー
MET-1310	ハンガーブラケット エンドカート 3 用

※末尾に -2 を付けると、6.7L 用ボンベラック付属に変更となります。
(例：HS-NSK-2013NC-2)
※ FFP-MWA2-BF のオプション

Japan

この印刷物はストライカー社の製品を掲載しています。全てのストライカー社製品は、ご使用前にその添付文書・製品ラベル・取扱説明書をご参照ください。この印刷物に掲載されております仕様・形状は改良等の理由により、予告なしに変更されることがあります。ストライカー社製品についてご不明な点がございましたら、弊社までお問合せください。

Literature Number: ED1-145
YN/MI 5m 11/18

Copyright © 2018 Stryker
Printed in Japan

製造販売業者

日本ストライカー株式会社

112-0004 東京都文京区後楽2-6-1 飯田橋ファーストタワー
P 03 6894 0000

www.stryker.co.jp

医療従事者向けサイト: Stryker medical professional site
www.stryker.co.jp/mp2/