

# IsoFlex LAL™

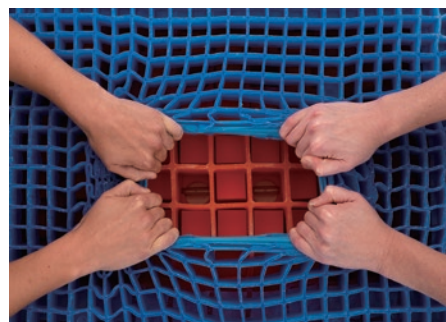
体圧分散・せん断力低減マットレス



静止型マットレスの使い勝手で、  
エアーマットレスのパフォーマンス  
日常の使い勝手を向上させた IsoGel Air の進化モデル

# IsoFlex LAL™ は、独自のゲル格子構造で床ずれの主要原因となる体圧、せん断力、体表湿温環境を適切に保ちます。

静止型マットレスでありながら、エアマットレスに近い効果。エアマットレスに近い効果でありながら、静止型マットレスと同じ使い勝手と簡便なメンテナンスを両立しました。



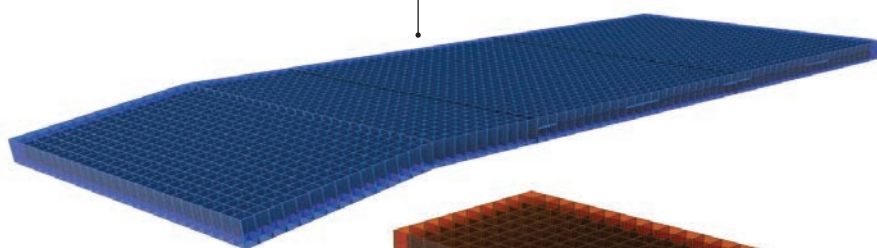
## ふたつのゲル格子層で面圧、せん断力の除圧

ベッド全体を覆う SheerGel が柔軟に変形し、全体的な体圧分散と体位変換でのせん断力を低減します。

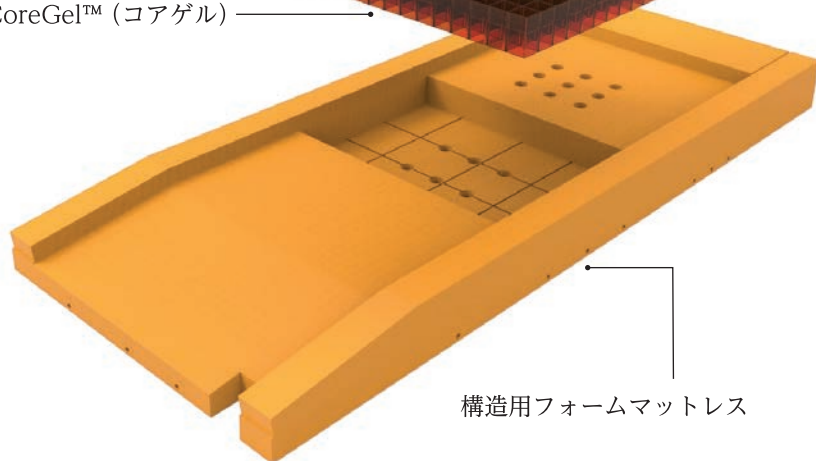
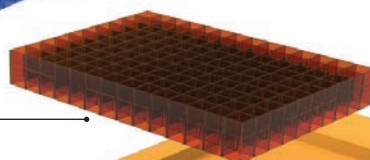
体重の集中する仙骨部周辺は、追加された CoreGel が効果的に体圧分散を行います。早期離床リハビリでのチェアポジションや VAP 防止で上半身を起こした状況でも、良好な状況を維持します。エアマットレスでの圧確認などは必要ありません。

外周は表面までフォーム構造のため、離床リハビリでもしっかり立ち上がれます。ベッドのどこでも、手をつくなどの姿勢しても底突きしません。足先部の厚みを薄くしたデザインで、踵部の圧力を軽減し、床ずれの原因を低減します。

SheerGel™ (シアーゲル)



CoreGel™ (コアゲル)



構造用フォームマットレス

## 独自のマットレスカバーとゲル格子構造によるローエアロス効果

液体を通さず、空気は通す Dartex™ カバーはマットレス内外の湿度や温度を平衡化します。ゲル格子が蓄えた空気の循環と合わせ、仙骨部などの熱や蒸気のこもりを低減するローエアロス効果を発揮します。

\* Dartex® は Dartex Coatings, Ltd. の登録商標です。



Dartex™\*を使用した圧力平衡 (equilibrium) 機能に優れたカバーは、仙骨部などの体表蒸気を放散して改善します。高い防水性で体液、薬剤の侵入を防ぎます。通常の静止型マットレスと同じ洗剤拭きと薬剤消毒のメンテナンスで簡便です。



ゲル格子のせん断力低減性能を最大現に発揮するには、シーツの緩いセッティングが最良です。4隅に配置された D 環を使用して、シーツのハンモック現象を押さえた床ずれ防止に最適なベッドメイクが可能です。



Dartex カバーを簡単に交換できる 4 サイドジッパー、ジッパーでマットレスカバーを上下に分離できます。薬剤塗布滅菌などの完全メンテナンスの合間に、トップカバー交換で簡単に清潔を維持できます。カバー洗浄は用手拭拭で行います。

# IsoFlex LAL™ mapping test

## テストプロトコル

ベッド、マットレス：Stryker S3® 病棟ベッド(国内未発売)と 213 cm 版の開発時マットレス

テスト方法：3名の患者(詳細属性は下記)が病衣着用で状況でマットレス面圧を測定

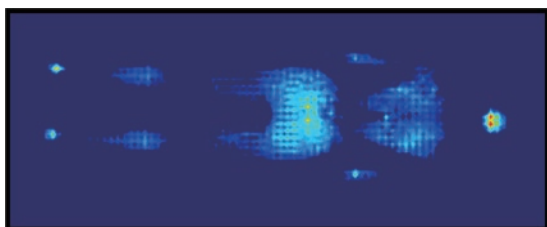
ポジション：被験者毎に、仰臥位とHOB30度仰臥位の2姿勢のデータを測定。

計測方法：被験者が10分間同一のポジションにいる間の300点のデータを測定した。10分の各センサーの平均圧を各局部圧とした。各部位のうち5mmHg以上の値となった局部圧の中央値を各部位圧とした。

### 女性, BMI 18.90 167.6cm 53kg

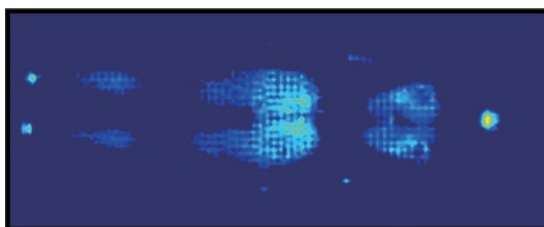
平均圧 mmHg	背部	臀部	踵部	全体
	18.70	25.57	27.11	21.11

ベッドポジション：仰臥位



平均圧 mmHg	背部	臀部	踵部	全体
	18.70	25.57	27.11	21.11

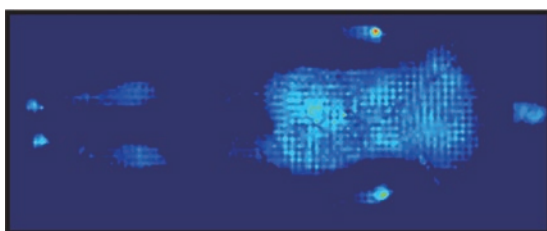
ベッドポジション：HOB 30度仰臥位



### 男性, BMI 29.20 182.9cm 97.5kg

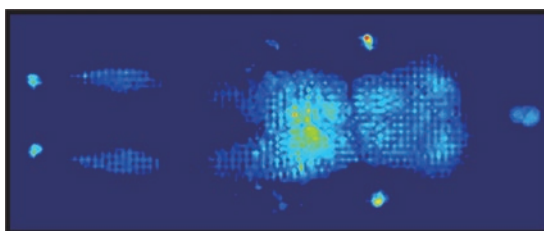
平均圧 mmHg	背部	臀部	踵部	全体
	22.90	25.28	24.71	22.69

ベッドポジション：仰臥位



平均圧 mmHg	背部	臀部	踵部	全体
	21.27	28.12	29.80	23.23

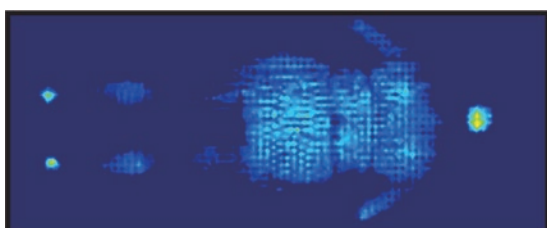
ベッドポジション：HOB 30度仰臥位



### 女性, BMI 34.70 162.6cm 91.6kg

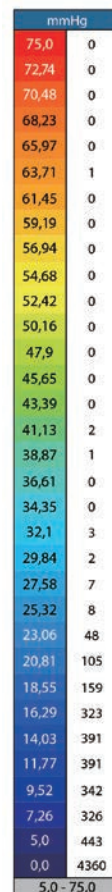
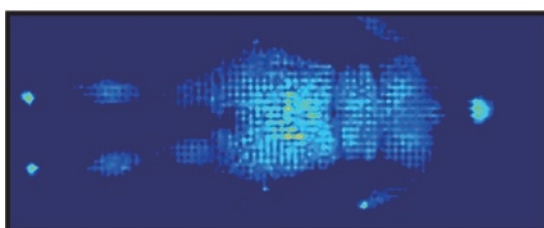
平均圧 mmHg	背部	臀部	踵部	全体
	21.05	23.35	26.34	21.46

ベッドポジション：仰臥位

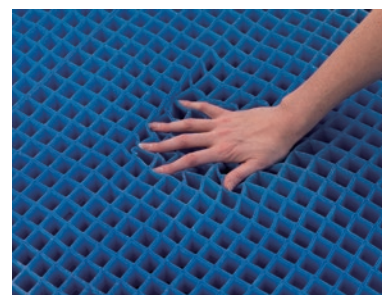


平均圧 mmHg	背部	臀部	踵部	全体
	21.03	24.07	26.13	21.54

ベッドポジション：HOB 30度仰臥位

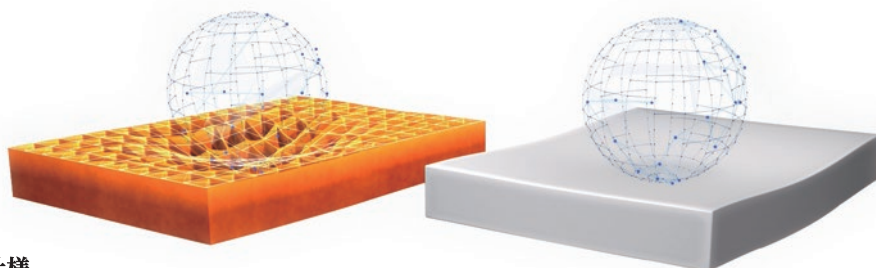


## 早期リハビリでの使い勝手と、床ずれ防止能力を両立



圧力分散とせん断力低減に有効な、柔軟なゲル格子構造

## 独自のゲル格子構造が、有効に圧力を分散



### 仕様

カタログ番号		2860-000-016	2860-000-018
長さ		213 cm	203 cm
幅		89 cm	
厚さ		15 cm	
マットレス重量		25.9 kg	25.4 kg
適合ベッド		InTouch, Epic II	—
耐荷重		226.8 kg	
治療効果適合体重		22.7 ~ 158.7 kg	
交換用カバー 型番 (下側カバー交換は修理作業が必要です)		2860-700-005	2860-700-006
耐用期間	マットレス (ゲル/フォーム)	10年	
	カバー	3年	
ラテックス含有		フリー	
難燃性能		16CFR1632, 16CFR1633, CAL TB129, Boston BFD IX-11	

## Japan

この印刷物はストライカー社の製品を掲載しています。全てのストライカー社製品は、ご使用前にその添付文書・製品ラベル・取扱説明書をご参照ください。この印刷物に掲載されております仕様・形状は改良等の理由により、予告なしに変更されることがあります。ストライカー社製品についてご不明な点がありましたら、弊社までお問合せください。

Literature Number: BD1-27  
YN/MI 3m 06/17

Copyright © 2017 Stryker  
Printed in Japan

製造販売業者

**日本ストライカー株式会社**

112-0004 東京都文京区後楽2-6-1 飯田橋ファーストタワー  
P 03 6894 0000

[www.stryker.co.jp](http://www.stryker.co.jp)

医療従事者向けサイト: [Stryker medical professional site](http://Strykermedicalprofessional.com)  
[www.stryker.co.jp/mp2/](http://www.stryker.co.jp/mp2/)